



Vorbericht Budget 2023

Nach HRM2

(gemäss Art. 29 Direktionsverordnung über den Finanzhaushalt der Gemeinden FHDV [BSG 170.511])



Genehmigt an der GR-Sitzung vom 18.10.2022

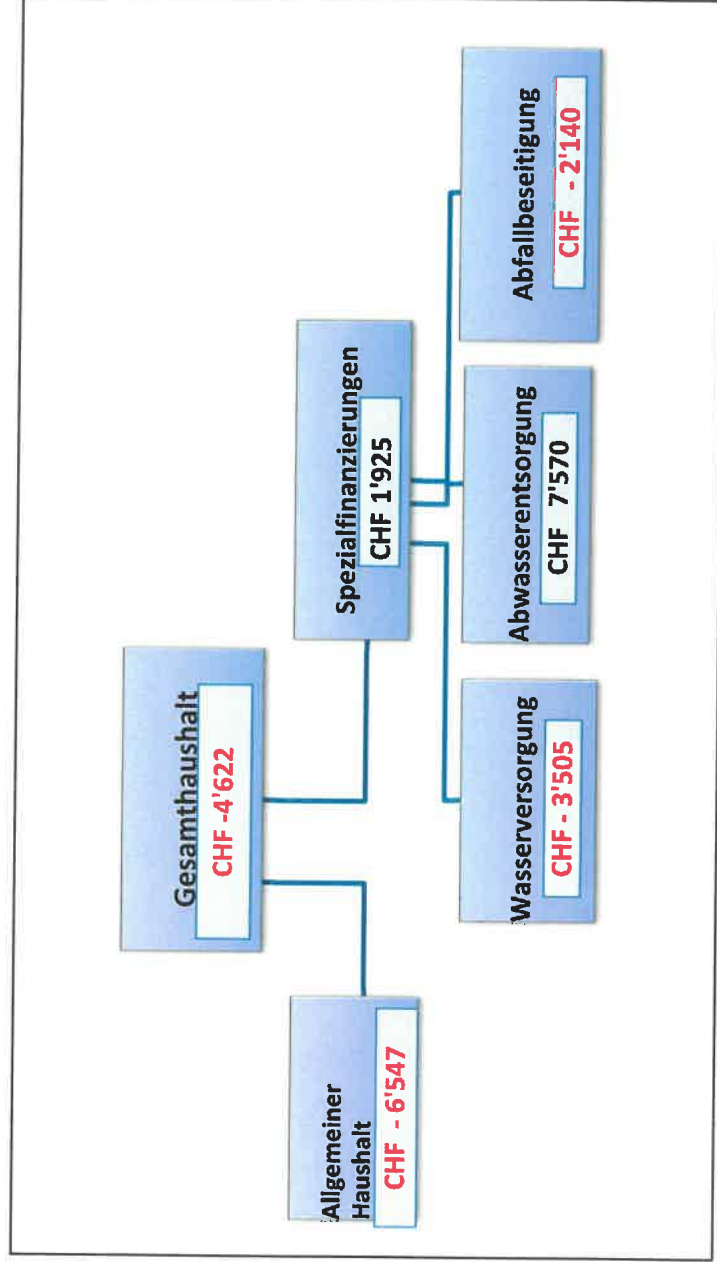
Inhaltsverzeichnis

0	Auf einen Blick	3
1.	Rechnungslegungsgrundsätze Harmonisiertes Rechnungslegungsmodell 2 (HRM 2)	
1.1	Allgemeines	4
1.2	Abschreibungen	4
1.3	Aktivierungsgrenze	5
2.	Erläuterungen	
2.1	Allgemeines	5
2.2	Erfolgsrechnung nach Sachgruppen	6 - 11
2.3	Investitionsprojekte	12
3.	Ergebnisse	
3.1	Allgemeine Übersicht	13
3.1.1	Übersicht Gesamtergebnis Gemeinde inkl. Spezialfinanzierungen	14
3.1.2	Finanzierungsergebnis	15
3.2	Ergebnis Allgemeiner Haushalt (steuerfinanziert)	16
3.3	Ergebnis Spezialfinanzierung Wasser	17
3.4	Ergebnis Spezialfinanzierung Abwasser	18
3.5	Ergebnis Spezialfinanzierung Abfall	19
4.	Erfolgsrechnung	
4.1	Zusammenzug Gliederung nach Sachgruppen (Gesamthaushalt)	20
4.2	Zusammenzug Erfolgsrechnung nach funktionaler Gliederung	21
5.	Investitionsrechnung	
5.1	Zusammenzug Investitionsrechnung nach funktionaler Gliederung	22
6.	Eigenkapitalnachweis	
6.1	Darstellung der Entwicklung des Eigenkapitals	23
6.2	Kommentare zu den Auswertungen	24
7.	Antrag des Gemeinderates	24
8.	Genehmigung der Gemeindeversammlung	26
9.	Erfolgsrechnung nach Funktionen detailliert	27 - 44
10.	Erfolgsrechnung nach Sachgruppengliederung detailliert	45 - 50
11.	Investitionsrechnung nach Funktionen detailliert	51 - 52

Vorbericht Budget 2023

0 Auf einen Blick (Management Summary)

Das vorliegende Budget geht von einer unveränderten Steueranlage von 1.25 Einheiten und einer unveränderten Liegenschaftssteuer von 1.0 %_o der amtlichen Werte aus. Die Ergebnisse des Budgets für das Jahr 2023 präsentieren sich wie folgt:



Das steuerfinanzierte Budget für das Jahr 2023 schliesst bei einem Aufwand von Fr. 2'166'042.— und bei einem Ertrag von Fr. 2'159'495.— mit einem **Aufwandüberschuss von - Fr. 6'547.—** ab.

Der **konsolidierte Gesamthaushalt** (inkl. Gebührenbereiche) weist für das Jahr 2023 einen Aufwandüberschuss von - **Fr. 4'622.—** aus.

1 Grundsätze zum Harmonisierten Rechnungslegungsmodell HRM2

1.1 Allgemeines

Das Budget 2023 wurde nach dem Rechnungslegungsmodell HRM2, gemäss Art. 70 Gemeindegesetz (GG, [BSG 170.11]), erstellt.

1.2 Abschreibungen

1.2.1 Bestehendes Verwaltungsvermögen (Übergangsbestimmungen Ziff. 4.1.1 bis 4.1.4 GV)

Das am 1.1.2016 bestehende Verwaltungsvermögen wurde zu Buchwerten in HRM2 übernommen:

Das bestehende Verwaltungsvermögen von Fr. 95'000.00 wird innert 10 Jahre d.h. ab dem Rechnungsjahr 2016 bis und mit Rechnungsjahr 2026 linear abgeschrieben.

Dies ergibt einen jährlichen Abschreibungssatz von 10% oder Fr. 9'500.00 (Beschluss Gemeindeversammlung vom 3.12.2015).

1.2.2 Sonderfälle Verwaltungsvermögen (Übergangsbestimmungen Ziff. 4.2.1 bis 4.2.3 GV)

- Das nach HRM1 per 1.1.2016 bestehende Verwaltungsvermögen im Abwasser wurde gestützt auf die gesetzlichen Grundlagen linear in der Höhe der jeweiligen Einlage in die Spezialfinanzierung bis Ende 2021 vollständig abgeschrieben.
- Das Verwaltungsvermögen im Wasser war per Ende 2015 bereits vollständig abgeschrieben. Es müssen demzufolge keine altrechtlichen lineare Abschreibungen vorgenommen werden.

1.2.3 Neues Verwaltungsvermögen

Auf neuen Vermögenswerten, d.h. nach Einführung von HRM2 werden die planmässigen Abschreibungen nach Anlagekategorien und Nutzungsdauer (Anhang 2 GV) berechnet. Die Abschreibungen erfolgen linear nach Nutzungsdauer.

1.2.4 Zusätzliche Abschreibungen (Art. 84 GV)

Zusätzliche Abschreibungen betreffen nur den **allgemeinen Haushalt** und werden vorgenommen, wenn im Rechnungsjahr

- a) in der Erfolgsrechnung ein Ertragsüberschuss ausgewiesen wird und
- b) die ordentlichen Abschreibungen kleiner als die Nettoinvestitionen sind.

1.3 Investitionsrechnung / Aktivierungsgrenze

Die Investitionsrechnung erfasst jene Ausgaben und Einnahmen, die eigene oder subventionierte Vermögenswerte Dritter mit mehrjähriger Nutzungsdauer schaffen und verbessern (Art. 79 GV). Gemäss Beschluss vom 13. April 2021 belastet der Gemeinderat einzelne Investitionen bis zum Betrag von Fr. 20'000.00 der Erfolgsrechnung. Er verfolgt dabei eine konstante Praxis.

2. Erläuterungen

2.1 Allgemeines

Das Budget 2023 basiert auf folgenden Steuer- und Gebührenansätzen:

- ⇒ Steueranlage: 1.25 Einheiten (**bisher**)
- ⇒ Liegenschaftssteuer: 1.00 % des amtlichen Wertes (unverändert)
- ⇒ Hundetaxe: Fr. 60.00 je Hund (unverändert)
- ⇒ Feuerwehrsteuer: 2 % der Staatssteuer, min. Fr. 100.00, max. Fr. 450.00 (unverändert)
(*wird von der Gemeinde Muri festgelegt.*)

Wassergebühr:

Grundtarif pro Jahr
Verbrauchsgebühr
gemäss Gebührenverordnung über den Wassertarif ab 1.1.2018 (bisher)
Fr. 1.70 pro m³ Wasserverbrauch (**bisher**) (zuzüglich Mehrwertsteuer)

Abwassergebühr:

Grundgebühr:
Verbrauchsgebühr
gemäss Gebührenverordnung über den Abwassertarif ab 1.1.2018 (bisher)
Fr. 3.20 pro m³ Frischwasserverbrauch (**bisher**) (zuzüglich Mehrwertsteuer)

Regenabwassergebühr:

gemäss Gebührenverordnung über den Abwassertarif (Umsetzung erst mit Beschluss Gemeinderat zu späterem Zeitpunkt)

Abfallbeseitigung:

Grundgebühr pro Jahr
Gebührenmarken
35 | Sack
60 | Sack
110 | Sack
240 | Container
800 | Container

Fr. 130.00 pro Haushalt (neu)
(unverändert)

Fr. 1.60
Fr. 2.70
Fr. 5.00
Fr. 10.40
Fr. 39.00

2.2 Erfolgsrechnung nach Sachgruppen**2.2.1 Erläuterung zur Entwicklung im Personalaufwand**

Budget 2023	Budget 2022		Rechnung 2021	
	Ertrag	Aufwand	Ertrag	Aufwand
373'540.00	0.00	371'555.00	0.00	395'297.55
				0.00

Sämtlicher Personalaufwand (inkl. Entschädigungen Behörden- und Kommissionsaufwand, Besoldungen Verwaltungs- und Betriebspersonal etc..) liegt um Fr. 1'985.- über dem Budget 2022 resp. Fr. 21'757.55 unter dem Ergebnis des Rechnungsjahres 2021.

Die Differenz zum Jahr 2021 liegt grösstenteils in den tieferen Besoldungskosten beim Verwaltungspersonal (Reduktion Pensum um 10% bei der Sachbearbeiterin) sowie beim geringeren Aufwand für eingesetzte Spezialkommissionen. Zudem wurde den Lehrkräften im Jahr 2021 noch ein finanzieller Beitrag für den pandemiebedingten Zusatzaufwand während der Coronazeit ausgerichtet.

2.2.2 Erläuterung zur Entwicklung Sach- und übriger Betriebsaufwand

Budget 2023		Budget 2022		Rechnung 2021	
Aufwand	Ertrag	Aufwand	Ertrag	Aufwand	Ertrag
415'345.00	0.00	433'660.00	0.00	504'615.61	0.00

Der Sachaufwand reduziert sich gegenüber dem Budget 2022 um Fr. 18'315.--, gegenüber der Rechnung 2021 sogar um einen Betrag von Fr. 89'270.61.

Die Reduktion gegenüber dem Budget 2022 ist u.a. auf den Wegfall des neuen Busunterstandes (= Investitionsrechnung), tieferen Publikationskosten sowie geringerer Kosten für Dienstleistungen Dritter (Bausupport, Juristische Beratung, Wegfall Unterhalt Mooskanäle, Strassenunterhalt etc.) zurückzuführen.

In der Jahresrechnung 2021 sind zudem einmalige EDV-Anschaffungen für den Schulbetrieb, ein grösserer Posten für die Schneeräumung sowie für die Behebung von Wasserleitungsbrüchen (rund Fr. 50'000.--) und für den Unterhalt des Abwassernetzes verbucht.

2.2.2 Erläuterung zur Entwicklung der Abschreibungen

Budget 2023		Budget 2022		Rechnung 2021	
Aufwand	Ertrag	Aufwand	Ertrag	Aufwand	Ertrag
38'415.00	0.00	40'000.00	0.00	42'594.63	0.00

Gewisse Projektkosten (z.B. Überarbeitung Baureglement etc.) sind bereits vollständig abgeschlossen, was sich auch auf den künftigen Abschreibungsbedarf auswirkt.

2.2.4 Erläuterung zur Entwicklung im Finanzaufwand

Budget 2023		Budget 2022		Rechnung 2021	
Aufwand	Ertrag	Aufwand	Ertrag	Aufwand	Ertrag
2'747.00	0.00	4'412.00	0.00	1'581.80	0.00

Die Gesamtausgaben nehmen in diesem Bereich im Vergleich zur Jahresrechnung 2021 wieder leicht zu, da mit höheren Vergütungszinsen auf Steuerguthaben gerechnet werden muss.

2.2.5 Erläuterung zur Entwicklung Einlagen in Fonds und Spezialfinanzierungen

Budget 2023		Budget 2022		Rechnung 2021	
Aufwand	Ertrag	Aufwand	Ertrag	Aufwand	Ertrag
119'700.00	0.00	119'800.00	0.00	119'761.00	0.00

Die aufgrund der Anlagewerte in den Rechnungskreisen Wasser und Abwasser zu verbuchenden Einlagen in den Werterhalt bleiben sich nahezu gleich.

2.2.6 Erläuterung zur Entwicklung Transferaufwand

Budget 2023		Budget 2022		Rechnung 2021	
Aufwand	Ertrag	Aufwand	Ertrag	Aufwand	Ertrag
1'529'330.00	0.00	1'383'960.00	0.00	1'350'757.49	0.00

Der Transferaufwand beinhaltet u.a. Entschädigungen an Kantone und Entschädigungen an Gemeinden und Gemeindeverbände.

Die Zahlungen an den Finanz- und Lastenausgleich (z.B. Beitrag an Ergänzungleistungen, Sozialhilfe, öffentliche Verkehr, usw..) nehmen weiter kontinuierlich zu. Bedingt durch eine deutlich grössere Schülerzahl an der Sekstufe in Muri werden sich auch diese Beiträge erhöhen.

Durch die guten Steuerergebnisse in den Jahren 2020 und 2021 wird sich auch die Ausgleichsleistung im Rahmen des Disparitätenabbaus auswirken. Budgetiert ist ein Betrag von Fr. 224'500.-- (Rechnung 2021: Fr. 111'324.--).

Der Beitrag für die Aufgabenteilung zwischen Kanton/Gemeinde bleibt sich jedoch praktisch gleich (Fr. 105'000.--).

2.2.7 Erläuterung zur Entwicklung im Fiskalertrag

Budget 2023	Budget 2022	Rechnung 2021
Aufwand	Aufwand	Aufwand
1'796'750.00		1'693'500.00
	Ertrag	Ertrag
		1'760'616.65
Steueranlage 1.25	Steueranlage 1.25	Steueranlage 1.25

Der gesamte Fiskalertrag wurde gegenüber dem Budget 2022 um Fr. 103'250.-- höher budgetiert (bei Steueranlage 1.25).

Durch das letztjährige Ergebnis bei den Einkommens- und Vermögenssteuern der natürlichen Personen und den Hochrechnungen für das Jahr 2022 sowie von Zuzügen von potentiell guten Steuerzahlern, erscheint die Erhöhung aus heutiger Sicht vertretbar. Rückgänge im Steuerertrag wegen der Coronapandemie sind in unserer Gemeinde kaum zu verzeichnen.

Ein Steueranlagezehntel beträgt mit den Prognoseannahmen ca. Fr. 123'000.--.

Der vom Kanton empfohlene Wert liegt bei 3 – 5 Steueranlagezehntel. Eine Gemeinde sollte damit – für kommende Ausgabenüberschüsse auszugleichen – über ein entsprechendes Eigenkapital (steuerfinanziert) verfügen. Für die Gemeinde Allmendingen bedeutet dies einen Ø Wert von Fr. 492'000.-- (Stand per 31.12.2021: Fr. 847'033.89).

Zudem resultiert in der finanzpolitischen Reserve (Art. 85 Abs. 3 und Anhang 3 der Gemeindeverordnung) per 31.12.2021 ein Betrag von Fr. 126'200.--. Dieser wurde seit der Einführung von HRM 2 kontinuierlich mit gesetzlich vorgeschriebenen Abschreibungen geäufnet. Nach den gesetzlichen Vorgaben kann die Auflösung zu Gunsten eines allfälligen Bilanzüberschusses getätigt werden, wenn der Bilanzüberschussquotient (BÜQ) unter einen bestimmten Wert fällt (30% für Gemeinden).

Die Liegenschaftssteuern von 1.0 %, basierend auf den amtlichen Werten, wurde mit Fr. 175'000.— eingestellt.

Die Steuerauscheidungen (Steuerteilungen zulasten der Gemeinde) beim Einkommen der natürlichen Personen wurden aufgrund der Vorjahreszahlen mit minus Fr. 150'000.— berücksichtigt.

Die übrigen Ertragspositionen wurden gemäss Erfahrungswerten und Kenntnisstand individuell geplant.

2.2.8 Erläuterung zur Entwicklung bei den Entgelten

Budget 2023		Budget 2022		Rechnung 2021	
Aufwand	Ertrag	Aufwand	Ertrag	Aufwand	Ertrag
	447'150.00		440'700.00		542'792.55

Der grösste Einnahmenposten betrifft die jährlich wiederkehrenden Gebühren aus den Bereichen Wasser, Abwasser und Abfall sowie den Ersatzabgaben Feuerwehr, Gebühren für Amtshandlungen etc.

Die Abweichung zur Jahresrechnung 2021 resultiert u.a. auf einmalig inkassierten Anschlussgebühren ans ARA-Leitungsnetz im Gebiet Bollholz.

2.2.9 Erläuterung zur Entwicklung beim Finanzertrag

Budget 2023		Budget 2022		Rechnung 2021	
Aufwand	Ertrag	Aufwand	Ertrag	Aufwand	Ertrag
	48'765.00		55'905.00		48'819.65

Beim Finanzertrag handelt es sich um Zinserträge (z.B. aus Dividenden) und Mieteinnahmen aus Liegenschaftsertrag Finanzvermögen.

2.2.10 Erläuterung zur Entwicklung bei den Entnahmen aus Fonds und Spezialfinanzierung

Budget 2023		Budget 2022		Rechnung 2021	
Aufwand	Ertrag	Aufwand	Ertrag	Aufwand	Ertrag
	8'110.00	0.00	10'380.00	0.00	13'099.18

Im Jahr 2021 wurde das altrechtliche Verwaltungsvermögen ARA vollständig abgeschrieben. Demzufolge reduzieren sich inskünftig die Entnahmen aus den Werterhaltungskonti der Spezialfinanzierungen.

2.2.11 Erläuterung zur Entwicklung im Transferertrag

Budget 2023		Budget 2022		Rechnung 2021	
Aufwand	Ertrag	Aufwand	Ertrag	Aufwand	Ertrag
0.00	136'180.00	0.00	107'365.00	0.00	100'585.59

Bedingt durch die höhere Schüleranzahl und den damit verbundenen Gehaltskosten der Lehrerschaft, wird sich der vom Kanton zurückerstattende Besoldungsanteil auf Fr. 64'100.— erhöhen (Sektufe). Die übrigen Beiträge (aus Konzessionsvertrag BKW, Gebäudeversicherung für Feuerwehr, soziodemografischer und geotopografischer LA-Zuschuss des Kantons etc.) bleiben sich in etwa gleich.

2.3 Investitionsprojekte

In der Investitionsrechnung werden sämtliche Investitionsausgaben und Einnahmen verbucht. Als Investitionen zählen alle Finanzvorfälle die Vermögenswerte mit mehrjähriger Nutzungsdauer schaffen. Dazu gehören somit nicht nur die eigenen Investitionen (z.B. Gemeindestrassen, Wasserversorgung etc.) sondern auch die Darlehen und Beteiligungen im öffentlichen Interesse oder Investitionsbeiträge an Dritte.

Im Gegensatz zum Budget der „Erfolgsrechnung“ wird das Budget der „Investitionsrechnung“ der Gemeindeversammlung nicht zum Beschluss unterbreitet. Das heisst, die hier ausgewiesenen Zahlen der Investitionsplanung sind nicht verbindlich. Noch nicht beschlossene Projekte müssen in jedem Fall noch durch das entsprechende finanzkompetente Organ (bis Fr. 50'000.00 der Gemeinderat, über Fr. 50'000.00 Gemeindeversammlung) beschlossen werden.

Total rechnet man mit einem Bruttoinvestitionsvolumen von Fr. 892'000.--.

Projekte Allgemeiner Haushalt	Ausgaben	Einnahmen
keine Investitionen	0	0
Projekte Wasserversorgung		
Ueberbauung Hubelacher, Gemeindeanteil Wasserleitung	117'000	
Hubelacher bis Schlossmatte, Wasserleitungersatz	105'000	
Thunstrasse ab Hirschen bis Eichlihubel, Leitungersatz	380'000	0
Genereller Wasserversorgungsplan (GWP), Restkosten	5'000	
Projekte Abwasserentsorgung		
Ueberbauung Hubelacher, Gemeindeanteil Abwasserleitung	91'000	0
Ueberbauung Hubelacher, Gemeindeanteil Regenabwasserleitung	89'000	
Hubelacher bis Schlossmatte, neue Regenabwasserleitung	105'000	
Total	892'000	0

Die Gemeinde wird sich für die Finanzierung der Ausgaben Fremdverschulden müssen. Im Moment können Darlehen zu sehr günstigen Konditionen aufgenommen werden.

3. Ergebnisse

3.1 Allgemeine Übersicht

	Budget 2023	Budget 2022	Jahresrechnung 2021
Jahresergebnis ER Gesamthaushalt (SG 90)	- 4'622	- 8'037	25'444.11
Jahresergebnis ER Allgemeiner Haushalt (SG 900)	- 6'547	- 9'797	0
Jahresergebnis gesetzliche Spezialfinanzierungen (SG 901)	1'925	1'760	25'444.11
Steuerertrag natürliche Personen (SG 400)	1'480'800	1'412'200	1'423'613.35
Steuerertrag juristische Personen (SG 401)	58'450	48'900	44'065.85
Liegenschaftssteuer (SG 4021)	175'000	175'000	175'751.45
Nettoinvestitionen (SG 5 ./.. 6)	892'000	314'000	237'920.85

3.1.1 Übersicht Gesamtergebnis Gemeinde inkl. Spezialfinanzierungen (3-stufiger Erfolgsausweis)

Ergebnisse	Budget 2023	Budget 2022	Rechnung 2021
Erfolgsrechnung			
Betrieblicher Aufwand	2'476'330	2'348'975	2'413'026.28
Betrieblicher Ertrag	2'425'690	2'269'445	2'455'126.47
Ergebnis aus betrieblicher Tätigkeit	-50'640	-59'530	42'100.19
Finanzaufwand	2'747	4'412	1'581.80
Finanzertrag	48'765	55'905	48'819.65
Ergebnis aus Finanzierung	46'018	51'493	47'237.85
Operatives Ergebnis	-4'622	-8'037	89'338.04
Ausserordentlicher Aufwand	5'500	5'500	90'838.93
Ausserordentlicher Ertrag	5'500	5'500	26'945.00
Ausserordentliches Ergebnis	0	0	-63'893.93
Gesamtergebnis Erfolgsrechnung	-4'622	-8'037	25'444.11

Betreffend die Ergebnisse der einzelnen Rechnungsbereiche (Steuerfinanziert, Wasser, Abwasser, Abfall) siehe Ausführungen ab Ziffer 3.2.

3.1.2 Finanzierungsergebnis / Gesamthaushalt

Selbstfinanzierung / Finanzierungsergebnis	Budget 2023	Budget 2022	Rechnung 2021
Ergebnis Gesamthaushalt	-4'622	-8'037	25'444.11
Abschreibung Verwaltungsvermögen	38'415	40'000	42'594.63
Einlagen in Fonds und Spezialfinanzierungen	119'700	119'800	119'761.00
Entnahmen aus Fonds und Spezialfinanzierungen	-8'110	-10'380	-13'099.18
Wertberichtigung Darlehen Verwaltungsvermögen	0	0	0.00
Wertberichtigung Beteiligungen Verwaltungsvermögen	0	0	0.00
Abschreibungen Investitionsbeiträge	2'750	1'400	2'736.30
Einlagen in das Eigenkapital	5'500	5'500	90'838.93
Entnahmen aus dem Eigenkapital	-5'500	-5'500	-26'945.00
Selbstfinanzierung	148'133	142'783	241'330.79
Nettoinvestitionen			
Investitionsausgaben	892'000	314'000	252'777.80
Investitionseinnahmen	0	0	14'856.95
Nettoinvestitionen	892'000	314'000	237'920.85
Finanzierungsergebnis (+ = Finanzierungüberschuss / - = Finanzierungsfehlbetrag)	-743'867	-171'217	3'409.94

Selbstfinanzierungsgrad Gesamtergebnis: 16.5 % (aus Finanzplanung) Selbstfinanzierung:

Summe der selbst erwirtschafteten Mittel. Die Selbstfinanzierung ist vergleichbar mit der Kenngrösse des Cashflows. Im Vergleich zum Cashflow erfolgt die Berechnung der Selbstfinanzierung nach einer vereinfachten Methode.

3.1.2 Finanzierungsergebnis / Gesamthaushalt

Selbstfinanzierung / Finanzierungsergebnis	Budget 2023	Budget 2022	Rechnung 2021
Ergebnis Gesamthaushalt	-4'622	-8'037	25'444.11
Abschreibung Verwaltungsvermögen	38'415	40'000	42'594.63
Einlagen in Fonds und Spezialfinanzierungen	119'700	119'800	119'761.00
Entnahmen aus Fonds und Spezialfinanzierungen	-8'110	-10'380	-13'099.18
Wertberichtigung Darlehen Verwaltungsvermögen	0	0	0.00
Wertberichtigung Beteiligungen Verwaltungsvermögen	0	0	0.00
Abschreibungen Investitionsbeiträge	2'750	1'400	2'736.30
Einlagen in das Eigenkapital	5'500	5'500	90'838.93
Entnahmen aus dem Eigenkapital	-5'500	-5'500	-26'945.00
Selbstfinanzierung	148'133	142'783	241'330.79
Nettoinvestitionen			
Investitionsausgaben	892'000	314'000	252'777.80
Investitionseinnahmen	0	0	14'856.95
Nettoinvestitionen	892'000	314'000	237'920.85
Finanzierungsergebnis (+ = Finanzierungsüberschuss / - = Finanzierungsfehlbetrag)	-743'867	-171'217	3'409.94

Selbstfinanzierungsgrad Gesamtergebnis: 17.7 % (aus Finanzplanung)

Selbstfinanzierung:

Summe der selbst erwirtschafteten Mittel. Die Selbstfinanzierung ist vergleichbar mit der Kenngrösse des Cashflows. Im Vergleich zum Cashflow erfolgt die Berechnung der Selbstfinanzierung nach einer vereinfachten Methode.

3.2. Ergebnis Allgemeiner Haushalt (Steuerfinanziert)

Allgemeiner Haushalt	Budget 2023	Budget 2022	Rechnung 2021
Betrieblicher Aufwand			
30 Personalaufwand	370'800	369'045	392'687,41
31 Sach- und übriger Betriebsaufwand	257'745	271'510	275'851,96
33 Abschreibungen Verwaltungsvermögen	33'085	31'020	32'231,75
35 Erlagen in Fonds und Spezialfinanzierungen	0	0	0,00
36 Transferaufwand	1'451'780	1'310'560	1'272'922,54
37 Durchlaufende Beiträge	0	0	0,00
Total Betrieblicher Aufwand	2'113'410	1'982'135	1'973'703,66
Betrieblicher Ertrag			
40 Fiskalertrag	1'796'750	1'693'500	1'760'616,65
41 Regalien und Konzessionen	33'000	33'000	33'350,00
42 Entgelte	91'150	63'200	91'857,80
43 Verschiedene Erträge	4'500	4'500	4'682,50
45 Entnahmen aus Fonds und Spezialfinanzierungen	0	0	0,00
46 Transferertrag	136'180	107'365	100'585,59
47 Durchlaufende Beiträge	0	0	0,00
Total Betrieblicher Ertrag	2'061'580	1'921'565	1'901'092,54
Ergebnis aus betrieblicher Tätigkeit	-51'830	-60'570	17'388,88
34 Finanzaufwand	2'532	4'082	1'370,35
44 Finanzertrag	47'815	54'855	47'875,40
Ergebnis aus Finanzierung	45'283	50'773	46'505,05
Operatives Ergebnis	-6'547	-9'797	63'893,93
36 Ausserordentlicher Aufwand	5'500	5'500	90'838,93
48 Ausserordentlicher Ertrag	5'500	5'500	26'945,00
Ausserordentliches Ergebnis	0	0	-63'893,93
Gesamtergebnis Erfolgsrechnung	-6'547	-9'797	0,00

Der allgemeine Haushalt weist das Resultat des Steuerhaushaltes aus, d.h. in diesem Ergebnis werden die Aufwendungen und Erträge der Spezialfinanzierungen (Wasser, Abwasser, Abfall) nicht berücksichtigt.

3.3 Ergebnis Spezialfinanzierung Wasser

WASSERVERSORGUNG (SF)

	Budget 2023	Budget 2022	Rechnung 2021
Betrieblicher Aufwand			
30 Personalaufwand	535	515	533.47
31 Sach- und übriger Betriebsaufwand	92'500	94'050	150'211.95
33 Abschreibungen Verwaltungsvermögen	5'300	5'330	29.70
35 Einlagen in Fonds und Spezialfinanzierungen	35'400	35'800	35'434.00
36 Transferaufwand	12'000	12'000	12'000.00
37 Durchlaufende Beiträge	0	0	0.00
Total Betrieblicher Aufwand	145'735	147'695	198'209.12
Betrieblicher Ertrag			
40 Fiskalertrag	0	0	0.00
41 Regalien und Konzessionen	0	0	0.00
42 Entgelte	136'000	136'000	162'863.50
43 Verschiedene Erträge	0	0	0.00
45 Entnahmen aus Fonds und Spezialfinanzierungen	5'330	5'330	29.70
46 Transferertrag	0	0	0.00
47 Durchlaufende Beiträge	0	0	0.00
Total Betrieblicher Ertrag	141'330	141'330	162'893.20
Ergebnis aus betrieblicher Tätigkeit	-4'405	-6'365	-35'315.92
Finanzaufwand			
34 Finanzertrag	0	0	0.00
44 Finanzertrag	900	1'000	893.00
Ergebnis aus Finanzierung	900	1'000	893.00
Operatives Ergebnis	-3'505	-5'365	-34'422.92
Ausserordentlicher Aufwand			
38 Ausserordentlicher Aufwand	0	0	0.00
48 Ausserordentlicher Ertrag	0	0	0.00
Ausserordentliches Ergebnis	0	0	0.00
Gesamtergebnis Erfolgsrechnung	-3'505	-5'365	-34'422.92

Die Wasserversorgung weist einen budgetierten Ertrag von minus Fr. 3'505.-- aus. Dieses Ergebnis hat keinen Einfluss auf das Resultat des allgemeinen Haushaltes (Steuerfinanziert).

Der Aufwandüberschuss wird dem Eigenkapital der Spezialfinanzierung belastet (per 31.12.2021 Fr. 117'298.58) und dient damit zum Ausgleich eines Aufwandüberschusses in kommenden Jahren.

3.4 Ergebnis Spezialfinanzierung Abwasser ABWASERENTSORGUNG (SF)

	Budget 2023	Budget 2022	Rechnung 2021
Betrieblicher Aufwand			
30 Personalaufwand	315	315	146.29
31 Sach- und übriger Betriebsaufwand	3'000	3'500	16'010.15
33 Abschreibungen Verwaltungsvermögen	30	3'650	10'333.18
35 Einlagen in Fonds und Spezialfinanzierungen	84'300	84'000	84'327.00
36 Transferaufwand	58'350	53'800	56'651.00
37 Durchlaufende Beiträge	0	0	0.00
Total Betrieblicher Aufwand	145'995	145'265	171'467.62
Betrieblicher Ertrag			
40 Fiskalertrag	0	0	0.00
41 Regalien und Konzessionen	0	0	0.00
42 Entgelte	151'000	151'000	213'490.80
43 Verschiedene Erträge	0	0	0.00
45 Entnahmen aus Fonds und Spezialfinanzierungen	2'780	5'050	13'068.48
46 Transferertrag	0	0	0.00
47 Durchlaufende Beiträge	0	0	0.00
Total Betrieblicher Ertrag	153'780	156'050	226'560.28
Ergebnis aus betrieblicher Tätigkeit	7'785	10'785	55'092.66
Finanzaufwand	215	330	211.45
34 Finanzertrag	0	0	0.00
44 Ergebnis aus Finanzierung	-215	-330	-211.45
Operatives Ergebnis	7'570	10'455	54'881.21
Ausserordentlicher Aufwand	0	0	0.00
38 Ausserordentlicher Aufwand	0	0	0.00
48 Ausserordentliches Ergebnis	0	0	0.00
Gesamtergebnis Erfolgsrechnung	7'570	10'455	54'881.21

Die Abwasserentsorgung sieht einen budgetierten Ertragsüberschuss von Fr. 7'570.-- vor. Dieses Ergebnis hat keinen Einfluss auf das Resultat des allgemeinen Haushaltes (Steuerfinanziert).

Mit dem prognostizierten Ertragsüberschuss wird sich das vorhandene Eigenkapital der Spezialfinanzierung (per 31.12.2021: Fr. 146'558.99) entsprechend erhöhen.

3.5 Ergebnis Spezialfinanzierung Abfall

ABFALL (SF)		Budget 2023	Budget 2022	Rechnung 2021
Betrieblicher Aufwand				
30	Personalaufwand	1'890	1'880	1'920.38
31	Sach- und fribiger Betriebsaufwand	62'100	64'600	60'541.55
33	Abschreibungen n Verwaltungsvermogen	0	0	0.00
35	Einzlagen in Fonds und Spezialfinanzierungen	0	0	0.00
36	Transferaufwand	7'200	7'600	7'183.95
37	Durchlaufende Beitrage	0	0	0.00
	Total Betrieblicher Aufwand	71'190	73'880	69'645.88
Betrieblicher Ertrag				
40	Fiskalertrag	0	0	0.00
41	Regellen und Konzessionen	0	0	0.00
42	Eingelle	69'000	70'500	74'590.45
43	Verschiedene Ertrage	0	0	0.00
45	Entnahmen aus Fonds und Spezialfinanzierungen	0	0	0.00
46	Transferertrag	0	0	0.00
47	Durchlaufende Beitrage	0	0	0.00
	Total Betrieblicher Ertrag	69'000	70'500	74'590.45
	Ergebnis aus betrieblicher Ttigkeit	-2'190	-3'380	4'934.57
Finanzierung				
34	Finanzaufwand	0	0	0.00
44	Finanzentrag	50	50	51.25
	Ergebnis aus Finanzierung	50	50	51.25
	Operatives Ergebnis	-2'140	-3'330	4'985.82
Ausserordentliches Ergebnis				
38	Ausserordentlicher Aufwand	0	0	0.00
48	Ausserordentlicher Ertrag	0	0	0.00
	Ausserordentliches Ergebnis	0	0	0.00
	Gesamtergebnis Erfolgsrechnung	-2'140	-3'330	4'985.82

Die Abfallbeseitigung sieht einen budgetierten Aufwandüberschuss von Fr. 2'140.-- vor.

Die hohen Rücklagen im Eigenkapital (per 31.12.2021 von Fr. 58'751.47), haben den Gemeinderat bewogen, per 2023 die Grundgebühr pro Haushalt von Fr. 140.00 auf Fr. 130.00 zu senken. Zur Reduzierung des Eigenkapitals werden somit bewusst Defizite produziert.

4. Erfolgsrechnung

4.1. Zusammenzug Erfolgsrechnung Gliederung nach Sachgruppen (Gesamthaushalt)

Sachgruppen	Budget 2023		Budget 2022		Rechnung 2021	
	Aufwand	Ertrag	Aufwand	Ertrag	Aufwand	Ertrag
AUFWAND						
30 Personalaufwand	373'540	0	371'555	0	395'297.55	0.00
31 Sach- und obiger Betriebsaufwand	415'345	0	433'660	0	504'615.51	0.00
33 Abschreibungen Verwaltungswmögen	38'415	0	40'000	0	42'594.63	0.00
34 Finanzaufwand	27'47	0	4'412	0	1'581.80	0.00
35 Einlagen in Fonds und Spezialfinanzierungen	1197'00	0	119'800	0	119'761.00	0.00
36 Transferaufwand	1'529'330	0	1'383'960	0	1'350'757.49	0.00
38 Ausserordentlicher Aufwand	5'500	0	5'500	0	90'838.93	0.00
39 interne Verrechnungen	44'500	0	38'350	0	41'433.55	0.00
3 TOTAL AUFWAND	2'528'177	0	2'397'237	0	2'546'880.56	0.00
ERTRAG						
40 Fiskalertrag	0	1796'750	0	1'693'500	0.00	1'760'616.65
41 Regalien und Konzessionen	0	33'000	0	33'000	0.00	33'350.00
42 Entgelte	0	447'150	0	440'700	0.00	542'792.55
43 Verschiedene Erträge	0	4'500	0	4'500	0.00	4'682.50
44 Finanzertrag	0	48'765	0	55'905	0.00	48'819.65
45 Entnahmen aus Fonds und Spezialfinanzierungen	0	8'110	0	10'380	0.00	13'099.18
46 Transferertrag	0	136'180	0	107'365	0.00	100'565.59
48 Ausserordentlicher Ertrag	0	5'500	0	5'500	0.00	26'945.00
49 interne Verrechnungen	0	44'600	0	38'350	0.00	41'433.55
4 TOTAL ERTRAG	0	2'524'555	0	2'388'200	0.00	2'572'324.67
ABSCHLUSS						
90 Abschluss Erfolgsrechnung		4'622		8'037	25'444.11	
9 ABSCHLUSSKONTEN		4'622		8'037	25'444.11	
GESAMTTOTAL	2'528'177	2'528'177	2'397'237	2'397'237	2'572'324.67	2'572'324.67

4.2. Zusammenzug Erfolgsrechnung nach funktionaler Gliederung

Funktionale Gliederung	Budget 2023		Budget 2022		Rechnung 2021	
	Aufwand	Ertrag	Aufwand	Ertrag	Aufwand	Ertrag
0 Allgemeine Verwaltung Nettoergebnis	323'015	46'850 276'365	315'280	46'750 268'530	333'151,21	46'712,60 286'438,61
1 Öffentliche Ordnung und Sicherheit, Verteidigung Nettoergebnis	59'850	51'500 8'350	57'650	49'500 8'150	60'194,20	55'401,65 4'792,55
2 Bildung Nettoergebnis	665'770	151'280 514'490	610'780	122'865 487'915	660'832,37	114'079,80 546'752,57
3 Kultur, Sport und Freizeit, Kirche Nettoergebnis	31'930	4'500 27'430	29'550	4'500 25'050	25'203,81	4'682,50 20'521,31
4 Gesundheit Nettoergebnis	1'370	1'370	1'350	1'350	1'223,55	1'223,55
5 Soziale Sicherheit Nettoergebnis	489'450	7'400 482'050	494'850	1'350 493'500	466'018,40	7'478,34 458'540,06
6 Verkehr und Nachrichtenübermittlung Nettoergebnis	188'200	2'960 185'250	211'450	2'900 208'550	172'661,78	2'300,00 170'361,78
7 Umweltschutz und Raumordnung Nettoergebnis	412'125	376'055 36'070	410'495	377'975 32'520	548'781,99	505'750,25 43'031,74
8 Volkswirtschaft Nettoergebnis	555 32'445	33'000	555 32'445	33'000	511,78 32'838,22	33'350,00
9 Finanzen und Steuern Nettoergebnis	364'482 1'498'930	1'863'412	2'75'732 1'493'120	1'768'852	338'168,50 1'498'823,95	1'836'992,45
Total Aufwand	2'536'747		2'407'692	2'407'692	2'606'747,59	2'606'747,59
Total Ertrag		2'536'747		2'407'692		2'606'747,59

Anmerkung: der prognostizierte Aufwandüberschuss von Fr. 6'547.-- (Steuerbereich) ist bereits enthalten.

5. Zusammenzug Investitionsrechnung nach funktionaler Gliederung

Funktionale Gliederung	Budget 2023		Budget 2022		Rechnung 2021	
	Ausgaben	Einnahmen	Ausgaben	Einnahmen	Ausgaben	Einnahmen
0 Allgemeine Verwaltung	0	0	0	0	30'924.50	0.00
1 Öffentliche Ordnung und Sicherheit, Verteidigung	0	0	0	0	0.00	0.00
2 Bildung	0	0	0	0	50'915.50	6'500.40
3 Kultur, Sport und Freizeit, Kirche	0	0	0	0	0.00	0.00
4 Gesundheit	0	0	0	0	0.00	0.00
5 Soziale Sicherheit	0	0	0	0	0.00	0.00
6 Verkehr und Nachrichtenübermittlung	0	0	89'000	0	42'813.20	0.00
7 Umweltschutz und Raumordnung	892'000	0	225'000	0	128'124.60	8'356.55
8 Volkswirtschaft	0	0	0	0	0.00	0.00
Total Investitionsausgaben	892'000	0	314'000	0	252'777.80	14'856.95
Total Investitionseinnahmen		892'000		314'000		237'920.85
Nettoinvestition						

6. Eigenkapitalnachweis

Der Eigenkapitalnachweis zeigt die Ursachen der Veränderung des Eigenkapitals. Aus der Neubewertung des Finanzvermögens können sich Bewertungsreserven-Veränderungen ergeben.

Eigenkapitalnachweis	31.12.2021		Veränderungsnachweis aus Budget laufendes Jahr		2022		Veränderungsnachweis aus Budget laufendes Jahr		2023		Voraussichtliches Eigenkapital per 31.12.2023 Beträge in CHF 1'000	
	2'418.0		107.1		2'523		102		2'618		Endbestand	
			Veränderung		Endbestand		Veränderung		Endbestand		Veränderung	
29 Eigenkapital												
290 Spezialfinanzierungen	322.7		-0.9		321.6		-4.4		317.3			317.3
29000 Spezialfinanzierungen im EK	0.0		0.0		0.0		0.0		0.0			0.0
29001 Wasserversorgung	117.3		-7.9		109.4		-7.8		101.7			101.7
29002 Abwasserentsorgung	146.6		10.3		156.8		5.5		162.3			162.3
29003 Abfallentsorgung	58.8		-3.3		55.4		-2.1		53.3			53.3
2900x Übertragung VV nach Art. 85a	0.0		0.0		0.0		0.0		0.0			0.0
293 Vorfinanzierungen	1'084.2		113.5		1197.6		112.1		1309.6			1309.6
29300 Allgemeiner Haushalt	19.5		5.5		25.0		5.5		30.5			30.5
29301 Wasserversorgung Werterhalt	993.4		32.1		1'025.5		29.4		1'054.8			1'054.8
29302 Abwasserentsorgung Werterha	71.3		75.9		147.1		77.2		224.3			224.3
294 Reserven	126.2		0.0		126.2		0.0		126.2			126.2
29400 Finanzpolitische Reserve	126.2		0.0		126.2		0.0		126.2			126.2
296 Neubewertungsreserve FV	37.5		-5.5		16.6		-5.5		11.1			11.1
29600 Neubewertungsreserve FV	22.1		-5.5		16.6		-5.5		11.1			11.1
29601 Schwankungsreserve	15.4		0.0		15.4		0.0		15.4			15.4
298 übriges Eigenkapital												
2980x übriges Eigenkapital	0.0		0.0		0.0		0.0		0.0			0.0
299 Bilanzüberschuss/-fehlbetr	847.0		-2.0		845.1		-6.6		838.4			838.4

6.2. Kommentare zu den Auswertungen mit Endbestand 31.12.2023

6.2.1 Spezialfinanzierungen im Eigenkapital (SG 290)

Die Guthaben der Spezialfinanzierungen Wasser, Abwasser und Abfall betragen per 1.1.2021 insgesamt Fr. 297'164.-- und verändern sich aufgrund der geplanten Einlagen und Entnahmen auf Fr. 317'300.--.

6.2.2 Vorfinanzierungen (SG 293)

Die Vorfinanzierungen für den Werterhalt der Wasserversorgung, Abwasserentsorgung und für den allgemeinen Haushalt steigen von total Fr. 1'084'200.-- auf Fr. 1'309'600.--.

6.2.3 Finanzpolitische Reserven (SG 294)

Aus den gesetzlich vorgeschriebenen zusätzlichen Abschreibungen wird die Finanzpolitische Reserve geäufnet. Diese kann unter bestimmten Voraussetzungen wieder aufgelöst werden (Aufwandüberschuss und Bilanzüberschussquotient < 30%). Aufgrund der budgetierten Ergebnisse im Jahr 2022 wird sich dieser Wert voraussichtlich nicht verändern (Fr. 126'243.--).

6.2.4 Neubewertungsreserve Finanzvermögen (SG 296)

Ab dem Jahr 2021 bis 2025 kann die beim Übergang von HRM1 zu HRM2 gebildete Neubewertungsreserve (Fr. 43'000) aufgelöst werden. Vorschriftsgemäss wurden 2021 einmalig Fr. 21'000.-- in die Schwankungsreserve eingelegt (zur Verwendung von künftigen Buchverlusten) und der Restanteil in jährlichen Tranchen à Fr. 5'500.-- zugunsten der Erfolgsrechnungen aufgelöst.

6.2.5 Bilanzüberschuss / Fehlbetrag (SG 299)

Die Veränderung entspricht dem Ergebnis des Allgemeinen Haushalts.

7. Antrag des Gemeinderates

Der Gemeinderat hat das Budget für das Jahr 2023 an seiner Sitzung vom 18. Oktober 2022 beraten und stellt folgenden

Beschlussesantrag an die Gemeindeversammlung:

- a) Genehmigung Steueranlage für die Gemeindesteuern: **1.25 (wie bisher)**
 b) Genehmigung Steueranlage für die Liegenschaftssteuern **1,0%** des amtlichen Wertes
 c) Genehmigung des vorliegenden Budgets 2023, bestehend aus:

	Aufwand	Ertrag
Gesamthaushalt	2'536'747	2'532'125
Aufwandüberschuss total		4'622

Davon entfallen auf:

Allg. Haushalt, steuerfinanziert	2'166'042	2'159'495
Aufwand/Ertragsüberschuss		6'547

SF Wasserversorgung	145'735	142'230
Aufwandüberschuss		3'505

SF Abwasser	146'210	153'780
Ertragsüberschuss	7'570	

SF Abfall	71'190	69'050
Aufwandüberschuss		2'140

Allmendingen, 18. Oktober 2022

GEMEINDERAT ALLMENDINGEN

Der Vizepräsident: Die Gemeindeverwalterin:



Peter Keller



Marlis Spycher

Genehmigung Budget

Die Gemeindeversammlung hat das Budget 2023 am 1. Dezember 2022 gemäss dem vorstehenden Antrag des Gemeinderates vom 12. Oktober 2021 genehmigt.

Allmendingen; 2. Dezember 2022

EINWOHNERGEMEINDE ALLMENDINGEN

Der Vizepräsident Die Gemeindeverwalterin:



Peter Keller

Marlis Spycher

Einzelkonten nach Funktionen		Budget 2023		Budget 2022		Rechnung 2021	
		Aufwand	Ertrag	Aufwand	Ertrag	Aufwand	Ertrag
0	Allgemeine Verwaltung	323'015	46'650	315'280	46'750	333'151.21	46'712.60
	Nettoergebnis		276'365		268'530		286'438.61
01	Legislative und Exekutive	45'650	9'000	43'200	9'000	45'036.54	9'000.00
	Nettoergebnis		36'650		34'200		36'036.54
011	Legislative	10'850	0	10'250	0	12'036.10	0.00
	Nettoergebnis		10'850		10'250		12'036.10
0110	Legislative	10'850	0	10'250	0	12'036.10	0.00
	Nettoergebnis		10'850		10'250		12'036.10
3000.00	Entschädigungen, Tag- und Sitzungsgelder	700	0	500	0	700.00	0.00
3102.00	Drucksachen, Publikationen	2'500	0	2'500	0	3'836.15	0.00
3130.00	Buchprüfungskosten RPK	4'500	0	4'500	0	4'523.40	0.00
3130.01	Dienstleistungen Dritter (GEWA)	2'600	0	2'500	0	2'619.40	0.00
3170.00	Reisekosten und Spesen	150	0	150	0	271.00	0.00
3612.00	Entschädigungen an Gemeinden	400	0	100	0	86.15	0.00
012	Exekutive	34'800	9'000	32'950	9'000	33'000.44	9'000.00
	Nettoergebnis		25'800		23'950		24'000.44
0120	Exekutive	34'800	9'000	32'950	9'000	33'000.44	9'000.00
	Nettoergebnis		25'800		23'950		24'000.44
3000.00	Entschädigungen, Tag- und Sitzungsgelder an Gemeinderat	25'000	0	24'000	0	26'450.00	0.00
3000.03	Entschädigungen, Tag- und Sitzungsgelder an Fös	50	0	0	0	50.00	0.00
3000.04	Entschädigungen, Tag- und Sitzungsgelder nichtständige Kommissionen	1'000	0	0	0	1'250.00	0.00
3050.00	AG-Beiträge AHV, IV, EO, ALV	500	0	500	0	529.53	0.00
3053.00	AG-Beiträge Unfall- und Personal-Haftpflichtversicherungen	50	0	50	0	48.45	0.00
3054.00	AG-Beiträge an Familienausgleichskasse	100	0	100	0	128.76	0.00
3090.00	Aus- und Weiterbildung	100	0	300	0	60.00	0.00
3099.00	Behörden- und Personalanlass	2'800	0	2'800	0	1'800.00	0.00
3170.00	Reisekosten und Spesen, Verpflegung	1'200	0	1'200	0	2'683.70	0.00
3199.00	Ratskredit	4'000	0	4'000	0	0.00	0.00
4612.00	Interne Verrechnung Dienstleitungen (SF)	0	8'000	0	8'000	0.00	8'000.00
4910.00	Interne Verrechnung Dienstleistungen (nicht SF)	0	1'000	0	1'000	0.00	1'000.00
02	Allgemeine Dienste	277'365	37'650	272'080	37'750	288'114.67	37'712.60
	Nettoergebnis		239'715		234'330		250'402.07
022	Allgemeine Dienste	262'285	28'000	258'200	28'000	272'431.33	28'062.60
	Nettoergebnis		234'285		230'200		244'368.73
0220	Allgemeine Dienste	262'285	28'000	258'200	28'000	272'431.33	28'062.60
	Nettoergebnis		234'285		230'200		244'368.73
3000.00	Tag- und Sitzungsgelder in Behörden und Kommissionen	1'200	0	1'500	0	1'200.00	0.00
3010.00	Löhne Verwaltungspersonal	170'000	0	170'000	0	173'788.25	0.00
3050.00	AG-Beiträge AHV, IV, EO, ALV	10'000	0	10'000	0	11'449.03	0.00
3052.00	AG-Beiträge an Pensionskasse	18'000	0	18'000	0	17'942.65	0.00
3053.00	AG-Beiträge Unfallversicherungen	1'400	0	1'500	0	1'362.15	0.00
3054.00	AG-Beiträge an Familienausgleichskasse	2'500	0	2'500	0	2'766.57	0.00
3055.00	AG-Beiträge an Krankentaggeldversicherung	1'500	0	1'900	0	1'464.80	0.00

Einzelkonten nach Funktionen	Budget 2023		Budget 2022		Rechnung 2021	
	Aufwand	Ertrag	Aufwand	Ertrag	Aufwand	Ertrag
3090.00 Aus- und Weiterbildungskosten Personal	1'000	0	1'500	0	800.00	0.00
3100.00 Büromaterial	1'500	0	1'700	0	271.15	0.00
3101.00 Betriebs- und Verbrauchsmaterial	100	0	100	0	61.90	0.00
3102.00 Drucksachen, Publikationen, Kopien	6'000	0	6'000	0	9'946.71	0.00
3110.00 Anschaffungen Mobiliar und Geräte	500	0	0	0	851.50	0.00
3113.01 Anschaffungen IT-Geräte und Apparate	1'500	0	1'700	0	8'435.00	0.00
3118.00 Anschaffungen Software und Lizenzen	500	0	500	0	0.00	0.00
3130.00 Dienstleistungen Dritter	150	0	150	0	483.70	0.00
3130.01 Telefon, Porti, Internet	3'000	0	3'000	0	2'822.85	0.00
3134.00 Haftpflicht-/ Sachversicherungsprämien	1'100	0	1'100	0	1'115.05	0.00
3150.00 Unterhalt Mobiliar und Geräte	100	0	150	0	0.00	0.00
3158.00 Unterhalt Software, Lizenzen, Support	20'000	0	20'000	0	15'280.87	0.00
3161.00 Mieten, Benützungskosten Anlagen	3'400	0	3'400	0	3'305.95	0.00
3170.00 Spesenentschädigungen	100	0	100	0	0.00	0.00
3320.90 Planmässige Abschreibung immaterielle Anlagen	7'135	0	3'000	0	7'135.30	0.00
3611.00 Entschädigungen Kanton (Bewan, Servicegebühren, Quellensteuerprovisionen)	10'000	0	8'800	0	10'307.90	0.00
3636.00 Mitglieder- und Jahresbeiträge	1'600	0	1'600	0	1'640.00	0.00
4250.00 Verkaufserlöse	0	500	0	500	0.00	548.60
4611.00 Entschädigungen Kanton für Dienstleistungen	0	500	0	500	0.00	514.00
4612.00 Interne Verrechnung Dienstleistungen (SF)	0	23'000	0	23'000	0.00	23'000.00
4930.00 Interne Verrechnung von Betriebs- und Verwaltungskosten (nicht SF)	0	4'000	0	4'000	0.00	4'000.00
029 Verwaltungsliegenschaften	15'080	9'650	13'880	9'750	15'683.34	9'650.00
Nettoergebnis		5'430		4'130		6'033.34
0290 Verwaltungsliegenschaften	14'300	7'250	13'150	7'350	14'910.54	7'250.00
Nettoergebnis		7'050		5'800		7'660.54
3010.00 Löhne Abwart und Reinigungspersonal	5'200	0	5'000	0	5'196.39	0.00
3050.00 AG-Beiträge AHV, IV, EO, ALV	250	0	230	0	250.91	0.00
3052.00 AG-Beiträge an Pensionskasse	400	0	400	0	418.40	0.00
3053.00 AG-Beiträge an Unfallversicherungen	40	0	40	0	37.64	0.00
3054.00 AG-Beiträge an Familienausgleichskasse	60	0	80	0	61.75	0.00
3090.00 Aus- und Weiterbildung des Personals	0	0	100	0	0.00	0.00
3101.00 Betriebs- und Verbrauchsmaterial	500	0	500	0	738.25	0.00
3111.00 Anschaffung von Maschinen und Gerätschaften	450	0	4'500	0	483.50	0.00
3120.00 Ver- und Entsorgung	4'500	0	1'700	0	4'530.35	0.00
3134.00 Haftpflicht-/ Sachversicherungsprämien	1'700	0	100	0	1'705.65	0.00
3144.00 Unterhalt Gebäude, Einrichtungen	300	0	500	0	0.00	0.00
3151.00 Unterhalt Apparate, Maschinen, Geräte, Fahrzeuge, Werkzeuge	900	0	0	0	1'487.70	0.00
4470.00 Pacht- und Mietzinse	0	5'000	0	5'100	0.00	5'000.00
4920.00 Interne Verrechnung von Mieten und Benützungskosten	0	2'250	0	2'250	0.00	2'250.00
0291 Verwaltungsliegenschaft Feuerwehrmagazin	780	2'400	730	2'400	772.80	2'400.00
Nettoergebnis	1'620		1'670		1'627.20	
3120.00 Ver- und Entsorgung	650	0	600	0	646.20	0.00
3134.00 Sachversicherungen	130	0	130	0	126.60	0.00
4470.01 Pacht- und Mietzinse Liegenschaft	0	2'400	0	2'400	0.00	2'400.00

Einzelkonten nach Funktionen		Budget 2023		Budget 2022		Rechnung 2021	
		Aufwand	Ertrag	Aufwand	Ertrag	Aufwand	Ertrag
1	Öffentliche Ordnung und Sicherheit, Verteidigung	59'850	51'500	57'650	49'500	60'194.20	55'401.65
	Nettoergebnis		8'350		8'150		4'792.55
11	Öffentliche Sicherheit	1'350	0	350	0	348.00	0.00
	Nettoergebnis		1'350		350		348.00
111	Polizei	1'350	0	350	0	348.00	0.00
	Nettoergebnis		1'350		350		348.00
1110	Polizei	1'350	0	350	0	348.00	0.00
	Nettoergebnis		1'350		350		348.00
3612.00	Entschädigungen an Gemeinden und Gemeindeverbände	1'000	0	0	0	0.00	0.00
3631.00	Pauschalisierung Interventionskosten	350	0	350	0	348.00	0.00
14	Allgemeines Rechtswesen	12'400	15'000	10'400	13'000	14'798.05	19'347.95
	Nettoergebnis	2'600		2'600		4'549.90	
140	Allgemeines Rechtswesen	12'400	15'000	10'400	13'000	14'798.05	19'347.95
	Nettoergebnis	2'600		2'600		4'549.90	
1400	Allgemeines Rechtswesen	12'400	15'000	10'400	13'000	14'798.05	19'347.95
	Nettoergebnis	2'600		2'600		4'549.90	
3102.00	Drucksachen, Publikationen	1'000	0	1'000	0	1'278.30	0.00
3130.00	Dienstleistungen Dritter (Gebühren Kanton usw.)	1'800	0	1'800	0	4'524.50	0.00
3130.01	Dienstleistungen Dritter, Bauwesen	7'000	0	5'000	0	6'481.35	0.00
3132.00	Vermessungswerk, Nachführung und Neuvermessung	2'600	0	2'600	0	2'513.90	0.00
4210.00	Gebühren für Amtshandlungen	0	15'000	0	13'000	0.00	16'618.75
4260.00	Rückerstattungen Dritter	0	0	0	0	0.00	2'729.20
15	Feuerwehr	36'500	36'500	36'600	36'500	35'753.70	35'753.70
	Nettoergebnis		0		100		0.00
150	Feuerwehr	36'500	36'500	36'600	36'500	35'753.70	35'753.70
	Nettoergebnis		0		100		0.00
1500	Feuerwehr	36'500	36'500	36'600	36'500	35'753.70	35'753.70
	Nettoergebnis		0		100		0.00
3181.00	Abschreibungen Wehrdienstersatzabgaben	0	0	100	0	0.00	0.00
3612.00	Betriebsbeitrag Regio-Feuerwehr AMG	36'500	0	36'500	0	35'753.70	0.00
4200.00	FW-Ersatzabgaben	0	25'000	0	25'000	0.00	24'230.70
4634.00	Beiträge der Gebäudeversicherung	0	11'500	0	11'500	0.00	11'523.00
16	Verteidigung	9'600	0	10'300	0	9'294.45	300.00
	Nettoergebnis		9'600		10'300		8'994.45
161	Militärische Verteidigung	300	0	250	0	1'855.80	0.00
	Nettoergebnis		300		250		1'855.80
1610	Militärische Verteidigung	300	0	250	0	1'855.80	0.00
	Nettoergebnis		300		250		1'855.80
3612.00	Beitrag an Schiessanlage Rubigen	300	0	250	0	1'855.80	0.00
162	Zivile Verteidigung	9'300	0	10'050	0	7'438.65	300.00
	Nettoergebnis		9'300		10'050		7'138.65

Einzelkonten nach Funktionen		Budget 2023		Budget 2022		Rechnung 2021	
		Aufwand	Ertrag	Aufwand	Ertrag	Aufwand	Ertrag
1620	Zivilschutz	6'800	0	10'050	0	7'438.65	300.00
	Nettoergebnis		6'800		10'050		7'138.65
3120.00	Wasser, Energie, Heizung	500	0	500	0	476.15	0.00
3130.00	Dienstleistungen Dritter	300	0	450	0	140.00	0.00
3134.00	Sach- und Haftpflichtversicherungen	200	0	100	0	170.50	0.00
3144.00	Unterhalt und Reparaturen Schutzräume	200	0	500	0	0.00	0.00
3612.00	Beiträge an Gemeinden und Zweckverbände (RKZ Ostermundigen)	1'600	0	2'000	0	1'559.10	0.00
3612.01	Beiträge an Gemeinden und Gemeindeverbände (RFO Bantiger)	4'000	0	6'500	0	5'092.90	0.00
4631.00	Beiträge von Kantonen und Konkordaten	0	0	0	0	0.00	300.00
1627	Regionaler Führungsstab	2'500	0	0	0	0.00	0.00
	Nettoergebnis		2'500		0		0.00
3632.00	Beitrag an die Stadt Bern	2'500	0	0	0	0.00	0.00
2	Bildung	665'770	151'280	610'780	122'865	660'832.37	114'079.80
	Nettoergebnis		514'490		487'915		546'752.57
21	Obligatorische Schule	662'730	151'280	606'135	122'865	657'745.87	114'079.80
	Nettoergebnis		511'450		483'270		543'666.07
211	Eingangsstufe	96'000	0	88'500	0	98'463.75	0.00
	Nettoergebnis		96'000		88'500		98'463.75
2111	Basisstufe	96'000	0	88'500	0	98'463.75	0.00
	Nettoergebnis		96'000		88'500		98'463.75
3611.00	Besoldungsanteil an Kanton	69'000	0	67'500	0	74'688.95	0.00
3900.00	Interne Verrechnung von Material- und Warenbezügen	27'000	0	21'000	0	23'774.80	0.00
212	Primarstufe	175'840	27'000	169'565	21'000	183'607.15	23'774.80
	Nettoergebnis		148'840		148'565		159'832.35
2120	Primarstufe	175'840	27'000	169'565	21'000	183'607.15	23'774.80
	Nettoergebnis		148'840		148'565		159'832.35
3020.00	Löhne Lehrkräfte Spezialfunktionen	4'500	0	4'500	0	9'272.10	0.00
3053.00	AG-Beiträge Unfall- und Personal-Haftpflichtversicherungen	25	0	15	0	23.45	0.00
3055.00	AG Beiträge an Krankentaggeldversicherung	50	0	0	0	89.60	0.00
3090.00	Aus-/ Weiterbildung des Personals	1'200	0	2'300	0	990.00	0.00
3100.00	Büromaterial	1'900	0	2'300	0	1'896.00	0.00
3101.00	Betriebs- und Verbrauchsmaterial	250	0	250	0	5'706.40	0.00
3102.00	Drucksachen, Publikationen	315	0	500	0	315.00	0.00
3103.00	Fachliteratur	300	0	300	0	298.00	0.00
3104.00	Schulmaterial und Lehrmittel	8'000	0	10'000	0	7'762.70	0.00
3104.01	Lehrmittel und Verbrauchsmaterial techn. und textiles Gestalten	5'000	0	6'500	0	4'824.95	0.00
3104.02	Bibliothek	2'000	0	2'000	0	2'019.05	0.00
3110.00	Anschaffungen Mobiliar und Geräte	1'000	0	2'600	0	2'075.90	0.00
3113.00	Anschaffungen IT Geräte und Apparate	500	0	0	0	0.00	0.00
3118.00	Anschaffung Software und Lizenzen	100	0	0	0	96.90	0.00
3130.00	Dienstleistungen Dritter	50	0	50	0	47.50	0.00
3130.01	Telefon, Porti, Internet	2'000	0	2'000	0	1'913.80	0.00
3134.00	Haftpflicht-/ Sachversicherungen	1'600	0	1'600	0	1'572.55	0.00
3151.00	Unterhalt und Reparatur Mobiliar und Geräte	500	0	2'000	0	2'550.55	0.00
3153.00	Unterhalt IT-Geräte, Drucker (Hardware)	500	0	500	0	0.00	0.00

Einzelkonten nach Funktionen		Budget 2023		Budget 2022		Rechnung 2021	
		Aufwand	Ertrag	Aufwand	Ertrag	Aufwand	Ertrag
3158.00	Unterhalt immaterielle Anlagen (Software)	8'000	0	9'000	0	8'371.55	0.00
3161.00	Mieten, Benützungskosten Anlagen	1'500	0	2'000	0	1'478.45	0.00
3170.00	Spesenentschädigungen	500	0	500	0	349.45	0.00
3171.00	Exkursionen, Schulreisen und Lager	3'000	0	3'000	0	1'830.30	0.00
3320.00	Planmässige Abschreibung Informatik	3'550	0	3'550	0	3'534.15	0.00
3611.00	Besoldungsanteil an Kanton	129'000	0	102'500	0	114'816.80	0.00
3612.00	Entschädigungen an Gemeinden und Gemeindeverbände	0	0	11'000	0	11'441.00	0.00
3636.00	Mitglieder- und Jahresbeiträge	500	0	600	0	331.00	0.00
4900.00	Interne Verrechnung von Material- und Warenbezügen	0	27'000	0	21'000	0.00	23'774.80
213	Oberstufe	213'300	64'100	174'800	48'500	175'666.00	42'249.50
	Nettoergebnis		149'200		126'300		133'416.50
2130	Sekundarstufe I	213'300	64'100	174'800	48'500	175'666.00	42'249.50
	Nettoergebnis		149'200		126'300		133'416.50
3612.00	Entschädigungen an Gemeinden und Gemeindeverbände	213'300	0	174'800	0	175'666.00	0.00
4611.00	Rückerstattung Besoldungsanteil Kanton	0	64'100	0	48'500	0.00	42'249.50
214	Musikschulen	32'000	0	30'000	0	33'109.20	0.00
	Nettoergebnis		32'000		30'000		33'109.20
2140	Musikschulen	32'000	0	30'000	0	33'109.20	0.00
	Nettoergebnis		32'000		30'000		33'109.20
3635.00	Beiträge an Musikschulen	32'000	0	30'000	0	33'109.20	0.00
217	Schulliegenschaften	79'730	4'500	78'120	5'000	95'428.53	3'271.20
	Nettoergebnis		75'230		73'120		92'157.33
2170	Schulliegenschaften	46'290	0	43'730	0	57'499.43	0.00
	Nettoergebnis		46'290		43'730		57'499.43
3010.00	Löhne Hauswarts- und Reinigungspersonal	21'000	0	20'000	0	24'151.72	0.00
3050.00	AG-Beiträge AHV, IV, EO, ALV,	1'200	0	1'100	0	1'219.33	0.00
3052.00	AG-Beiträge an Pensionskasse	1'700	0	1'800	0	1'594.00	0.00
3053.00	AG-Beiträge Unfallversicherungen	170	0	150	0	164.69	0.00
3054.00	AG-Beiträge an Familienausgleichskasse	300	0	260	0	299.19	0.00
3055.00	AG-Beiträge an Krankentaggeldversicherung	20	0	0	0	19.20	0.00
3101.00	Reinigungs- und Verbrauchsmaterial	2'000	0	2'000	0	2'261.15	0.00
3111.00	Anschaffungen Apparate, Maschinen,	1'300	0	0	0	2'822.55	0.00
3120.00	Ver- und Entsorgung	8'500	0	8'500	0	8'450.70	0.00
3134.00	Sachversicherungsprämien	1'700	0	1'700	0	1'678.80	0.00
3140.00	Unterhalt Umgebung Schulanlage	1'500	0	1'500	0	1'612.50	0.00
3144.00	Baulicher Unterhalt Liegenschaft (Schulbereich)	500	0	500	0	2'042.90	0.00
3151.00	Unterhalt Apparate, Maschinen, Werkzeuge	1'000	0	1'000	0	5'820.80	0.00
3161.00	Mieten, Benützungskosten Anlagen	500	0	500	0	485.00	0.00
3170.00	Reisekosten und Spesen	400	0	400	0	404.95	0.00
3300.40	Planmässige Abschreibung Hochbauten VV	4'500	0	4'320	0	4'471.95	0.00
2171	Turnhalle	33'440	4'500	34'390	5'000	37'929.10	3'271.20
	Nettoergebnis		28'940		29'390		34'657.90
3010.00	Löhne Hauswarts- und Reinigungspersonal	15'000	0	16'000	0	13'067.87	0.00

Einzelkonten nach Funktionen		Budget 2023		Budget 2022		Rechnung 2021	
		Aufwand	Ertrag	Aufwand	Ertrag	Aufwand	Ertrag
3050.00	AG-Beiträge AHV, IV, EO, ALV	700	0	700	0	713.30	0.00
3052.00	AG-Beiträge an Pensionskasse	1'100	0	1'100	0	1'084.45	0.00
3053.00	AG-Beiträge Unfallversicherungen	100	0	100	0	100.33	0.00
3054.00	AG-Beiträge an Familienausgleichskasse	180	0	190	0	175.15	0.00
3055.00	AG Beiträge an Krankentaggeldversicherung	10	0	0	0	0.00	0.00
3101.00	Betriebs- und Verbrauchsmaterial	1'500	0	1'800	0	1'227.40	0.00
3111.00	Anschaffung von Mobililar und Gerätschaften	1'000	0	1'000	0	4'154.30	0.00
3120.00	Ver- und Entsorgung	8'500	0	8'000	0	8'870.95	0.00
3134.00	Sachversicherungsprämien	3'350	0	3'500	0	3'334.20	0.00
3144.00	Baulicher Unterhalt Liegenschaft Turnhalle und Werkhof	0	0	0	0	1'165.85	0.00
3151.00	Unterhalt Apparate, Maschinen, Werkzeuge	2'000	0	2'000	0	4'007.30	0.00
3170.00	Reisekosten und Spesen	0	0	0	0	28.00	0.00
4240.00	Benützungsgebühren und Dienstleistungen	0	4'500	0	5'000	0.00	3'271.20
218	Tagesbetreuung	56'400	52'580	55'710	45'265	61'956.89	41'652.85
	Nettoergebnis		3'820		10'445		20'304.04
2180	Tagesbetreuung	56'400	52'580	55'710	45'265	61'956.89	41'652.85
	Nettoergebnis		3'820		10'445		20'304.04
3010.00	Entschädigungen Tagesschule	29'000	0	26'900	0	37'754.99	0.00
3010.01	Löhne Hauswarts- und Reinigungspersonal	1'500	0	1'800	0	1'404.58	0.00
3050.00	AG-Beiträge AHV, IV, EO, ALV	1'850	0	1'750	0	2'397.23	0.00
3052.00	AG-Beiträge an Pensionskasse	1'000	0	1'000	0	1'006.55	0.00
3053.00	AG-Beiträge Unfallversicherungen	250	0	350	0	308.48	0.00
3054.00	AG-Beiträge an Familienausgleichskasse	460	0	400	0	582.61	0.00
3055.00	AG-Beiträge an Krankentaggeldversicherung	120	0	200	0	147.65	0.00
3090.00	Aus- und Weiterbildungskosten Personal	1'300	0	1'300	0	31.45	0.00
3101.00	Betriebs-, Verbrauchsmaterial	500	0	760	0	582.40	0.00
3105.00	Lebensmittel, Verpflegungskosten	14'800	0	13'000	0	12'165.50	0.00
3110.00	Anschaffungen Mobililar und Geräte	200	0	1'300	0	85.00	0.00
3130.00	Dienstleistungen Dritter, allgemeiner Verwaltungsaufwand	0	0	1'600	0	40.00	0.00
3636.00	Beiträge an private Organisationen ohne Erwerbszweck	70	0	0	0	69.00	0.00
3920.00	Interne Verrechnung von Mieten, Benützungsgebühren	2'250	0	2'250	0	2'250.00	0.00
3930.00	Interne Verrechnung von Betriebs- und Verwaltungskosten	3'100	0	3'100	0	3'131.45	0.00
4240.00	Benützungsgebühren und Dienstleistungen (Elternbeiträge)	0	44'700	0	38'300	0.00	42'159.35
4631.00	Entschädigung Kanton	0	7'880	0	6'965	0.00	-506.50
219	Obligatorische Schule	9'460	3'100	9'440	3'100	9'514.35	3'131.45
	Nettoergebnis		6'360		6'340		6'382.90
2190	Schulleitung und Schulverwaltung	9'460	3'100	9'440	3'100	9'514.35	3'131.45
	Nettoergebnis		6'360		6'340		6'382.90
3010.00	Entschädigung Schulsekretariat	8'200	0	8'200	0	8'249.50	0.00
3050.00	AG-Beiträge AHV, IV, EO, ALV	540	0	520	0	539.65	0.00
3053.00	AG-Beiträge Unfallversicherungen	20	0	20	0	20.75	0.00
3054.00	AG-Beiträge an Familienausgleichskasse	130	0	130	0	131.40	0.00
3055.00	AG-Beiträge an Krankentaggeldversicherung	70	0	100	0	70.55	0.00

Einzelkonten nach Funktionen		Budget 2023		Budget 2022		Rechnung 2021	
		Aufwand	Ertrag	Aufwand	Ertrag	Aufwand	Ertrag
3101.00	Betriebs- und Verbrauchsmaterial	130	0	100	0	132.50	0.00
3170.00	Reisekosten und Spesen	370	0	370	0	370.00	0.00
4930.00	Interne Verrechnung von Betriebs- und Verwaltungskosten	0	3'100	0	3'100	0.00	3'131.45
29	Übriges Bildungswesen	3'040	0	4'645	0	3'086.50	0.00
	Nettoergebnis		3'040		4'645		3'086.50
291	Verwaltung	2'600	0	4'205	0	2'653.00	0.00
	Nettoergebnis		2'600		4'205		2'653.00
2910	Verwaltung	2'600	0	4'205	0	2'653.00	0.00
	Nettoergebnis		2'600		4'205		2'653.00
3000.00	Entschädigung, Tag- und Sitzungsgelder an Schulkommission	2'600	0	4'200	0	2'650.00	0.00
3053.00	AG-Beiträge Unfallversicherungen	0	0	5	0	3.00	0.00
299	Bildung	440	0	440	0	433.50	0.00
	Nettoergebnis		440		440		433.50
2991	Erwachsenenbildung	440	0	440	0	433.50	0.00
	Nettoergebnis		440		440		433.50
3636.00	Beiträge an private Organisationen ohne Erwerbszweck	440	0	440	0	433.50	0.00
3	Kultur, Sport und Freizeit, Kirche	31'930	4'500	29'550	4'500	25'203.81	4'682.50
	Nettoergebnis		27'430		25'050		20'521.31
32	Kultur, übrige	24'180	4'500	21'800	4'500	17'698.71	4'682.50
	Nettoergebnis		19'680		17'300		13'016.21
329	Kultur	24'180	4'500	21'800	4'500	17'698.71	4'682.50
	Nettoergebnis		19'680		17'300		13'016.21
3290	Übrige Kultur	24'180	4'500	21'800	4'500	17'698.71	4'682.50
	Nettoergebnis		19'680		17'300		13'016.21
3010.00	Löhne Verwaltungs- und Betriebspersonal	0	0	0	0	194.30	0.00
3050.00	AG-Beiträge an AHV, IV, EO, ALV	0	0	0	0	12.18	0.00
3053.00	AG-Beiträge Unfallversicherungen	0	0	0	0	0.47	0.00
3054.00	AG-Beiträge an Familienausgleichskasse	0	0	0	0	2.96	0.00
3130.00	Bundesfeier	1'800	0	1'800	0	1'980.70	0.00
3130.01	Jungbürgerfeier	300	0	400	0	281.00	0.00
3130.02	Senioren Ausflug	3'500	0	3'500	0	0.00	0.00
3632.00	Beitrag an Kulturförderung Stadt Bern	14'500	0	14'500	0	13'687.85	0.00
3634.00	Beiträge an öffentliche Unternehmen (RKBM)	180	0	200	0	180.75	0.00
3636.00	Beiträge an private Organisationen ohne Erwerbszweck	1'400	0	1'400	0	1'358.50	0.00
3636.01	Anlässe Allmendingen	2'500	0	0	0	0.00	0.00
4309.00	Übriger betrieblicher Ertrag (EvK)	0	4'500	0	4'500	0.00	4'682.50
33	Medien	6'500	0	6'500	0	6'336.90	0.00
	Nettoergebnis		6'500		6'500		6'336.90
332	Massenmedien	6'500	0	6'500	0	6'336.90	0.00
	Nettoergebnis		6'500		6'500		6'336.90
3320	Massenmedien	6'500	0	6'500	0	6'336.90	0.00
	Nettoergebnis		6'500		6'500		6'336.90
3102.00	Drucksachen, Publikationen (Infoblatt)	3'000	0	3'000	0	3'156.90	0.00

Einzelkonten nach Funktionen		Budget 2023		Budget 2022		Rechnung 2021	
		Aufwand	Ertrag	Aufwand	Ertrag	Aufwand	Ertrag
3118.00	Homepage	500	0	500	0	180.00	0.00
3930.00	Interne Verrechnung von Betriebs- und Verwaltungskosten	3'000	0	3'000	0	3'000.00	0.00
34	Sport und Freizeit	1'250	0	1'250	0	1'168.20	0.00
	Nettoergebnis		1'250		1'250		1'168.20
342	Freizeit	1'250	0	1'250	0	1'168.20	0.00
	Nettoergebnis		1'250		1'250		1'168.20
3420	Freizeit	1'250	0	1'250	0	1'168.20	0.00
	Nettoergebnis		1'250		1'250		1'168.20
3636.00	Beiträge an private Organisationen	150	0	150	0	118.20	0.00
3636.01	SCA Allmendingen, jährlicher Beitrag	1'100	0	1'100	0	1'050.00	0.00
4	Gesundheit	1'370	0	1'350	0	1'223.55	0.00
	Nettoergebnis		1'370		1'350		1'223.55
43	Gesundheit	1'370	0	1'350	0	1'223.55	0.00
	Nettoergebnis		1'370		1'350		1'223.55
433	Schulgesundheitsdienst	1'150	0	1'150	0	1'012.55	0.00
	Nettoergebnis		1'150		1'150		1'012.55
4330	Schulgesundheitsdienst	500	0	500	0	380.95	0.00
	Nettoergebnis		500		500		380.95
3136.00	Schularzthonorare	500	0	500	0	380.95	0.00
4331	Schulzahnpflege	650	0	650	0	631.60	0.00
	Nettoergebnis		650		650		631.60
3136.00	Zahnarztthonorare	650	0	650	0	631.60	0.00
434	Lebensmittelkontrolle	220	0	200	0	211.00	0.00
	Nettoergebnis		220		200		211.00
4340	Lebensmittelkontrolle	220	0	200	0	211.00	0.00
	Nettoergebnis		220		200		211.00
3612.00	Beiträge an Gemeinden und Verbände (Pilzkontrolle)	220	0	200	0	211.00	0.00
5	Soziale Sicherheit	489'450	7'400	494'850	1'350	466'018.40	7'478.34
	Nettoergebnis		482'050		493'500		458'540.06
53	Alter + Hinterlassene	145'500	0	147'200	0	144'058.00	0.00
	Nettoergebnis		145'500		147'200		144'058.00
531	Alters- und Hinterlassenenversicherung AHV	8'100	0	8'600	0	8'034.00	0.00
	Nettoergebnis		8'100		8'600		8'034.00
5310	Alters- und Hinterlassenenversicherung AHV	8'100	0	8'600	0	8'034.00	0.00
	Nettoergebnis		8'100		8'600		8'034.00
3612.00	Betriebsbeitrag Muri (AHV-Zweigstelle)	8'100	0	8'600	0	8'034.00	0.00
532	Ergänzungsleistungen AHV / IV	137'400	0	138'600	0	136'024.00	0.00
	Nettoergebnis		137'400		138'600		136'024.00

Einzelkonten nach Funktionen		Budget 2023		Budget 2022		Rechnung 2021	
		Aufwand	Ertrag	Aufwand	Ertrag	Aufwand	Ertrag
5320	Ergänzungsleistungen AHV / IV	137'400	0	138'600	0	136'024.00	0.00
	Nettoergebnis		137'400		138'600		136'024.00
3631.00	Beitrag an Kanton, Ergänzungsleistungen	137'400	0	138'600	0	136'024.00	0.00
54	Familie und Jugend	15'850	7'400	6'950	1'350	16'114.50	7'478.34
	Nettoergebnis		8'450		5'600		8'636.16
541	Familienzulagen	2'850	0	3'450	0	3'247.00	0.00
	Nettoergebnis		2'850		3'450		3'247.00
5410	Familienzulagen	2'850	0	3'450	0	3'247.00	0.00
	Nettoergebnis		2'850		3'450		3'247.00
3631.00	Beitrag an Kanton, Familienzulagen	2'850	0	3'450	0	3'247.00	0.00
544	Jugendschutz	500	0	500	0	299.55	0.00
	Nettoergebnis		500		500		299.55
5440	Jugendschutz allgemein	500	0	500	0	299.55	0.00
	Nettoergebnis		500		500		299.55
3636.00	Verschiedene Beiträge gemeinnützige Institutionen	500	0	500	0	299.55	0.00
545	Leistungen an Familien	12'500	7'400	3'000	1'350	12'567.95	7'478.34
	Nettoergebnis		5'100		1'650		5'089.61
5450	Leistungen an Familien allgemein	1'000	0	1'000	0	900.00	0.00
	Nettoergebnis		1'000		1'000		900.00
3637.00	Beiträge an private Haushalte	1'000	0	1'000	0	900.00	0.00
5451	Kinderkrippen und Kinderhorte	11'500	7'400	2'000	1'350	11'667.95	7'478.34
	Nettoergebnis		4'100		650		4'189.61
3612.00	Kinderkrippen, Betriebsbeiträge	11'500	0	2'000	0	11'667.95	0.00
4611.00	Beitrag Kanton	0	7'400	0	1'350	0.00	7'478.34
57	Sozialhilfe und Asylwesen	328'100	0	340'700	0	305'845.90	0.00
	Nettoergebnis		328'100		340'700		305'845.90
579	Sozialhilfe	328'100	0	340'700	0	305'845.90	0.00
	Nettoergebnis		328'100		340'700		305'845.90
5790	Sozialhilfe	8'900	0	8'900	0	8'877.00	0.00
	Nettoergebnis		8'900		8'900		8'877.00
3612.00	Betriebsbeitrag Sozialdienst Muri	7'900	0	7'900	0	7'900.00	0.00
3636.00	Verschiedene Beiträge gemeinnützige Institutionen	1'000	0	1'000	0	977.00	0.00
5799	Lastenausgleich Sozialhilfe	319'200	0	331'800	0	296'968.90	0.00
	Nettoergebnis		319'200		331'800		296'968.90
3611.00	Beitrag an Kanton, Sozialhilfe	319'200	0	331'800	0	296'968.90	0.00
6	Verkehr und Nachrichtenübermittlung	188'200	2'950	211'450	2'900	172'661.78	2'300.00
	Nettoergebnis		185'250		208'550		170'361.78
61	Strassenverkehr	87'700	2'950	105'350	2'900	82'144.63	2'300.00
	Nettoergebnis		84'750		102'450		79'844.63

Einzelkonten nach Funktionen		Budget 2023		Budget 2022		Rechnung 2021	
		Aufwand	Ertrag	Aufwand	Ertrag	Aufwand	Ertrag
615	Gemeindestrassen	87'700	2'950	105'350	2'900	82'144.63	2'300.00
	Nettoergebnis		84'750		102'450		79'844.63
6150	Gemeindestrassen	87'700	1'750	105'350	1'750	82'144.63	1'100.00
	Nettoergebnis		85'950		103'600		81'044.63
3010.00	Löhne Verwaltungs- und Betriebspersonal	30'000	0	28'000	0	31'533.45	0.00
3050.00	AG-Beiträge AHV, IV, EO, ALV	1'000	0	700	0	1'133.63	0.00
3053.00	AG-Beiträge Unfallversicherungen	200	0	200	0	212.30	0.00
3054.00	AG-Beiträge an Familienausgleichskasse	300	0	300	0	303.88	0.00
3055.00	AG-Beiträge an Krankentaggeldversicherung	100	0	400	0	68.85	0.00
3090.00	Aus- und Weiterbildung	0	0	200	0	0.00	0.00
3101.00	Betriebs- und Verbrauchsmaterial	4'000	0	4'000	0	2'342.20	0.00
3111.00	Anschaffungen Maschinen und Werkzeuge	1'000	0	500	0	764.40	0.00
3120.00	Energie Strassenbeleuchtung	2'300	0	2'300	0	2'235.05	0.00
3120.01	Ver- und Entsorgung	0	0	100	0	0.00	0.00
3130.01	Dienstleistungen Dritter	0	0	100	0	3'371.40	0.00
3134.00	Versicherungsprämien	1'900	0	1'900	0	1'901.70	0.00
3137.00	Steuern und Abgaben	200	0	250	0	146.55	0.00
3141.00	Unterhalt Strassen/Verkehrswege	25'000	0	25'000	0	5'695.07	0.00
3141.02	Schneeräumung	3'000	0	3'000	0	10'392.50	0.00
3141.03	Unterhalt Strassenbeleuchtung	2'800	0	2'800	0	5'601.50	0.00
3144.00	Unterhalt Hochbauten, Gebäude (Bushaltestellen)	0	0	20'300	0	0.00	0.00
3151.00	Unterhalt Fahrzeuge, Maschinen, Geräte	1'000	0	1'000	0	4'110.60	0.00
3161.00	Miete Maschinen, Geräte (Radargerät etc.)	4'000	0	4'000	0	4'670.35	0.00
3170.00	Reisekosten und Spesen	2'500	0	2'000	0	2'432.30	0.00
3300.10	Planmässige Abschreibung Strassen VV	8'400	0	8'300	0	5'228.90	0.00
4260.00	Rückerstattungen Dritter	0	250	0	250	0.00	1'100.00
4631.00	Kantonsbeitrag öffentliche Beleuchtung	0	1'500	0	1'500	0.00	0.00
6155	Parkplätze	0	1'200	0	1'150	0.00	1'200.00
	Nettoergebnis	1'200		1'150		1'200.00	
4240.00	Benützungsgebühren und Dienstleistungen	0	1'200	0	1'150	0.00	1'200.00
62	Öffentlicher Verkehr	99'400	0	105'000	0	89'382.10	0.00
	Nettoergebnis		99'400		105'000		89'382.10
629	Öffentlicher Verkehr	99'400	0	105'000	0	89'382.10	0.00
	Nettoergebnis		99'400		105'000		89'382.10
6291	Gemeindeanteil Öffentlicher Verkehr	99'400	0	105'000	0	89'382.10	0.00
	Nettoergebnis		99'400		105'000		89'382.10
3631.00	Lastenausgleich öffentlicher Verkehr	99'400	0	105'000	0	89'382.10	0.00
63	Verkehr, übrige	1'100	0	1'100	0	1'135.05	0.00
	Nettoergebnis		1'100		1'100		1'135.05
631	Schiffahrt	1'100	0	1'100	0	1'135.05	0.00
	Nettoergebnis		1'100		1'100		1'135.05
6310	Schiffahrt	1'100	0	1'100	0	1'135.05	0.00
	Nettoergebnis		1'100		1'100		1'135.05
3612.00	Betriebsbeitrag Fähre Muri	1'100	0	1'100	0	1'135.05	0.00

Einzelkonten nach Funktionen		Budget 2023		Budget 2022		Rechnung 2021	
		Aufwand	Ertrag	Aufwand	Ertrag	Aufwand	Ertrag
7	Umweltschutz und Raumordnung	412'125	376'055	410'495	377'975	548'781.99	505'750.25
	Nettoergebnis		36'070		32'520		43'031.74
71	Wasserversorgung	145'735	145'735	147'695	147'695	198'209.12	198'209.12
710	Wasserversorgung	145'735	145'735	147'695	147'695	198'209.12	198'209.12
7101	Wasserversorgung [Gemeindebetrieb]	145'735	145'735	147'695	147'695	198'209.12	198'209.12
3010.00	Löhne des Verwaltungs- und Betriebspersonals	500	0	500	0	502.05	0.00
3050.00	AG-Beiträge AHV, IV, EO, ALV	20	0	10	0	21.70	0.00
3053.00	AG-Beiträge Unfall- und Personal-Haftpflichtversicherungen	5	0	5	0	3.84	0.00
3054.00	AG-Beiträge an Familienausgleichskasse	10	0	0	0	5.88	0.00
3101.00	Betriebs- und Verbrauchsmaterial	100	0	100	0	0.00	0.00
3120.00	Ver- und Entsorgung	2'400	0	2'400	0	2'617.25	0.00
3130.00	Dienstleistungen Dritter	11'000	0	10'000	0	13'768.35	0.00
3130.01	Dienstleistungen Dritter (Wasserbezug)	70'000	0	72'500	0	72'800.00	0.00
3132.00	Amtliche Wasserproben	1'000	0	800	0	1'537.60	0.00
3134.00	Sachversicherungsprämien	500	0	500	0	475.00	0.00
3143.00	Unterhalt Leitungsnetz, Hydranten	7'000	0	7'000	0	52'219.90	0.00
3151.00	Unterhalt Material und Geräte	0	0	250	0	0.00	0.00
3158.00	Unterhalt, Nachführung GIS	500	0	500	0	6'765.80	0.00
3170.00	Reisekosten und Spesen	0	0	0	0	28.00	0.00
3181.20	Tatsächliche Forderungsverluste	0	0	0	0	0.05	0.00
3300.30	Planmässige Abschreibungen Tiefbauten	5'300	0	5'330	0	29.70	0.00
3510.10	Einlage SF Werterhalt, Wiederbeschaffungswert	34'400	0	34'800	0	24'469.00	0.00
3510.50	Einlage SF Werterhalt, Anschlussgebühren	1'000	0	1'000	0	10'965.00	0.00
3612.00	Interne Verrechnung von Dienstleistungen (SF)	3'000	0	3'000	0	3'000.00	0.00
3612.01	Interne Verrechnung von Betriebs- und Verwaltungskosten (SF)	9'000	0	9'000	0	9'000.00	0.00
4240.00	Benützungs- und Grundgebühren	0	135'000	0	135'000	0.00	141'333.50
4240.50	Erlös aus Anschlussgebühren	0	1'000	0	1'000	0.00	10'965.00
4260.00	Rückerstattungen Dritter	0	0	0	0	0.00	10'565.00
4409.00	Interne Verrechnung kalk. Zinsen und Finanzaufwand	0	900	0	1'000	0.00	893.00
4510.10	Entnahme SF Werterhalt, Wiederbeschaffungswert	0	5'330	0	5'330	0.00	29.70
9011.10	SF Wasser, Entnahme Aufwandüberschuss	0	3'505	0	5'365	0.00	34'422.92
72	Abwasserentsorgung	153'780	153'780	156'050	156'050	226'560.28	226'560.28
720	Abwasserentsorgung	153'780	153'780	156'050	156'050	226'560.28	226'560.28
7201	Abwasserentsorgung [Gemeindebetrieb]	153'780	153'780	156'050	156'050	226'560.28	226'560.28
3010.00	Löhne des Verwaltungs- und Betriebspersonals	300	0	300	0	137.25	0.00
3050.00	AG-Beiträge AHV, IV, EO, ALV	10	0	10	0	5.99	0.00
3053.00	AG-Beiträge Unfall- und Personal-Haftpflichtversicherungen	5	0	5	0	1.30	0.00
3054.00	AG-Beiträge an Familienausgleichskasse	0	0	0	0	1.75	0.00
3130.00	Dienstleistungen Dritter	500	0	1'000	0	409.45	0.00
3143.00	Unterhalt Leitungsnetz	2'000	0	2'000	0	15'002.20	0.00
3158.00	Unterhalt, Nachführung GIS	500	0	500	0	2'592.70	0.00
3170.00	Reisekosten und Spesen	0	0	0	0	5.60	0.00
3181.30	Tatsächliche Forderungsverluste	0	0	0	0	0.20	0.00
3300.30	Planmässige Abschreibungen Tiefbauten	30	0	3'650	0	2'643.20	0.00

Einzelkonten nach Funktionen	Budget 2023		Budget 2022		Rechnung 2021	
	Aufwand	Ertrag	Aufwand	Ertrag	Aufwand	Ertrag
3300.99 Planm. Abschr. VV ARA (best. VV bei Uebergang auf HRM2)	0	0	0	0	7'689.98	0.00
3409.00 Interne Verrechnung kalk. Zinsen und Finanzaufwand	215	0	330	0	211.45	0.00
3510.10 Einlage in SF Werterhalt, Wiederbeschaffungswert	83'300	0	83'000	0	28'769.00	0.00
3510.50 Einlage in SF Werterhalt, Anschlussgebühren	1'000	0	1'000	0	55'558.00	0.00
3612.00 Interne Verrechnung von Dienstleistungen (SF)	3'000	0	3'000	0	3'000.00	0.00
3612.01 Interne Verrechnung von Betriebs- und Verwaltungskosten (SF)	9'000	0	9'000	0	9'000.00	0.00
3632.00 Betriebsbeitrag ARA Worb / Muri / Rubigen	4'200	0	2'000	0	4'255.70	0.00
3634.00 Betriebsbeitrag ARA Region Bern	38'000	0	37'000	0	38'259.00	0.00
3637.00 Beitrag an private Haushaltungen	1'400	0	1'400	0	1'400.00	0.00
3660.20 Planmässige Abschreibung Investitionsbeiträge an Gemeinden und Gemeindeverbände	2'750	0	1'400	0	2'736.30	0.00
4240.00 Benützungs- und Grundgebühren	0	150'000	0	150'000	0.00	155'681.50
4240.50 Erlös aus Anschlussgebühren	0	1'000	0	1'000	0.00	55'558.00
4260.00 Rückerstattungen Dritter	0	0	0	0	0.00	2'251.30
4510.10 Entnahme SF Werterhalt, Wiederbeschaffungswert	0	2'780	0	5'050	0.00	13'069.48
9010.20 SF Abwasser, Einlage Ertragsüberschuss	7'570	0	10'455	0	54'881.21	0.00
73 Abfall	71'190	71'190	73'880	73'880	74'631.70	74'631.70
730 Abfall	71'190	71'190	73'880	73'880	74'631.70	74'631.70
7301 Abfall [Gemeindebetrieb]	71'190	71'190	73'880	73'880	74'631.70	74'631.70
3010.00 Löhne des Verwaltungs- und Betriebspersonals	1'800	0	1'600	0	1'835.45	0.00
3050.00 AG-Beiträge AHV, IV, EO, ALV	55	0	55	0	54.57	0.00
3053.00 AG-Beiträge Unfall- und Personal-Haftpflichtversicherungen	15	0	15	0	15.10	0.00
3054.00 AG-Beiträge an Familienausgleichskasse	15	0	10	0	15.26	0.00
3055.00 AG Beiträge an Krankentaggeldversicherung	5	0	0	0	0.00	0.00
3101.00 Betriebs- und Verbrauchsmaterial	1'000	0	1'000	0	269.25	0.00
3130.00 Abfuhr- und Transportkosten	30'000	0	30'000	0	30'423.10	0.00
3130.01 AVAG, Entsorgungskosten	26'000	0	28'000	0	25'096.15	0.00
3130.02 Dienstleistungen Dritter, Spezialsammlungen	2'500	0	3'000	0	2'438.35	0.00
3130.03 Provisionen Markenverkauf	2'300	0	2'300	0	2'048.00	0.00
3134.00 Sach- und Haftpflichtversicherungsprämien	50	0	50	0	51.20	0.00
3170.00 Reisekosten und Spesen	250	0	250	0	215.50	0.00
3612.00 Interne Verrechnung von Dienstleistungen (SF)	2'000	0	2'000	0	2'000.00	0.00
3612.01 Interne Verrechnung von Betriebs- und Verwaltungskosten (SF)	5'000	0	5'000	0	5'000.00	0.00
3632.00 Betriebsbeitrag an regionale Tierkörpersammelstelle	200	0	600	0	183.95	0.00
4240.00 Grundgebühren	0	32'500	0	36'000	0.00	36'971.65
4240.01 Gebührenmarkenerträge	0	33'000	0	33'000	0.00	33'004.40
4250.00 Verkauf Altmaterialien	0	1'500	0	500	0.00	1'693.10
4260.00 Rückerstattungen Dritter	0	2'000	0	1'000	0.00	2'911.30
4409.00 Interne Verrechnung kalk. Zinsen und Finanzaufwand	0	50	0	50	0.00	51.25
9010.30 SF Abfall, Einlage Ertragsüberschuss	0	0	0	0	4'985.82	0.00
9011.30 SF Abfall, Entnahme Aufwandüberschuss	0	2'140	0	3'330	0.00	0.00

Einzelkonten nach Funktionen		Budget 2023		Budget 2022		Rechnung 2021	
		Aufwand	Ertrag	Aufwand	Ertrag	Aufwand	Ertrag
74	Verbauungen	16'800	5'350	6'800	350	21'604.45	318.75
	Nettoergebnis		11'450		6'450		21'285.70
741	Gewässerverbauungen	15'000	5'350	5'000	350	20'424.25	318.75
	Nettoergebnis		9'650		4'650		20'105.50
7410	Gewässerverbauungen	15'000	5'350	5'000	350	20'424.25	318.75
	Nettoergebnis		9'650		4'650		20'105.50
3010.00	Löhne des Verwaltungs- und Betriebspersonals	0	0	0	0	439.20	0.00
3050.00	AG-Beiträge AHV, IV, EO, ALV	0	0	0	0	19.15	0.00
3053.00	AG-Beiträge Unfall- und Personal-Haftpflichtversicherungen	0	0	0	0	4.42	0.00
3054.00	AG-Beiträge an Familienausgleichskasse	0	0	0	0	5.59	0.00
3130.00	Dienstleistungen Dritter	15'000	0	5'000	0	19'548.19	0.00
3170.00	Reisekosten und Spesen	0	0	0	0	66.00	0.00
3631.00	Beiträge an Kantone und Konkordate	0	0	0	0	341.70	0.00
4631.00	Kantonsbeitrag an Uferschutz	0	5'350	0	350	0.00	318.75
745	Naturgefahren	1'800	0	1'800	0	1'180.20	0.00
	Nettoergebnis		1'800		1'800		1'180.20
7450	Naturgefahren	1'800	0	1'800	0	1'180.20	0.00
	Nettoergebnis		1'800		1'800		1'180.20
3132.00	Honorare externe Berater, Gutachter, Fachexperten etc.	0	0	0	0	1'180.20	0.00
3134.00	Beitrag Einsatzkostenversicherung GVB	1'800	0	1'800	0	0.00	0.00
75	Arten- und Landschaftsschutz	10'000	0	10'000	0	10'044.34	0.00
	Nettoergebnis		10'000		10'000		10'044.34
750	Arten- und Landschaftsschutz	10'000	0	10'000	0	10'044.34	0.00
	Nettoergebnis		10'000		10'000		10'044.34
7500	Arten- und Landschaftsschutz	10'000	0	10'000	0	10'044.34	0.00
	Nettoergebnis		10'000		10'000		10'044.34
3132.01	Honorare externe Berater, Gutachter, Fachpersonen	5'000	0	5'000	0	5'563.30	0.00
3637.00	Beitrag ökologische Ausgleichsmassnahmen	5'000	0	5'000	0	4'481.04	0.00
77	Übriger Umweltschutz	5'520	0	5'220	0	5'450.45	0.00
	Nettoergebnis		5'520		5'220		5'450.45
771	Friedhof und Bestattung	1'620	0	1'620	0	1'615.50	0.00
	Nettoergebnis		1'620		1'620		1'615.50
7710	Friedhof und Bestattung allgemein	1'620	0	1'620	0	1'615.50	0.00
	Nettoergebnis		1'620		1'620		1'615.50
3612.00	Betriebsbeitrag Friedhof Muri	1'620	0	1'620	0	1'615.50	0.00
779	Umweltschutz	3'900	0	3'600	0	3'834.95	0.00
	Nettoergebnis		3'900		3'600		3'834.95
7792	Hundetoiletten	3'900	0	3'600	0	3'834.95	0.00
	Nettoergebnis		3'900		3'600		3'834.95
3010.00	Löhne des Verwaltungs- und Betriebspersonals	2'400	0	2'400	0	2'141.15	0.00
3050.00	AG-Beitrag AHV, IV, EO, ALV	70	0	70	0	59.53	0.00

Einzelkonten nach Funktionen		Budget 2023		Budget 2022		Rechnung 2021	
		Aufwand	Ertrag	Aufwand	Ertrag	Aufwand	Ertrag
3053.00	AG-Beiträge Unfall- und Personal-Haftpflichtversicherungen	20	0	20	0	19.15	0.00
3054.00	AG-Beiträge an Familienausgleichskasse	10	0	10	0	17.37	0.00
3101.00	Betriebs- und Verbrauchsmaterial	1'000	0	700	0	1'181.75	0.00
3170.00	Reisekosten und Spesen	400	0	400	0	416.00	0.00
79	Raumordnung	9'100	0	10'850	0	12'281.65	6'030.40
	Nettoergebnis		9'100		10'850		6'251.25
790	Raumordnung	9'100	0	10'850	0	12'281.65	6'030.40
	Nettoergebnis		9'100		10'850		6'251.25
7900	Raumordnung allgemein	7'200	0	8'950	0	10'381.10	6'030.40
	Nettoergebnis		7'200		8'950		4'350.70
3130.00	Nachführung Katasterpläne	1'000	0	400	0	875.75	0.00
3132.00	Honorare externe Berater, Gutachter, Fachexperten etc.	5'000	0	5'000	0	0.00	0.00
3320.90	Planmässige Abschreibungen übrige immaterielle Anlagen	0	0	2'350	0	2'361.45	0.00
3634.00	Beiträge an öffentliche Unternehmungen (RKBM)	1'200	0	1'200	0	1'113.50	0.00
3690.00	Übriger Transferaufwand	0	0	0	0	6'030.40	0.00
4893.00	Entnahmen aus Vorfinanzierung des EK	0	0	0	0	0.00	6'030.40
7907	Regionalkonferenz	1'900	0	1'900	0	1'900.55	0.00
	Nettoergebnis		1'900		1'900		1'900.55
3634.00	Beiträge an öffentliche Unternehmungen (RKBM)	1'900	0	1'900	0	1'900.55	0.00
8	Volkswirtschaft	555	33'000	555	33'000	511.78	33'350.00
	Nettoergebnis	32'445		32'445		32'838.22	
81	Landwirtschaft	555	0	555	0	511.78	0.00
	Nettoergebnis		555		555		511.78
814	Produktionsverbesserungen Pflanzen	555	0	555	0	511.78	0.00
	Nettoergebnis		555		555		511.78
8140	Produktionsverbesserungen Pflanzen	555	0	555	0	511.78	0.00
	Nettoergebnis		555		555		511.78
3010.00	Löhne Verwaltungs- und Betriebspersonals	550	0	550	0	510.50	0.00
3053.00	AG-Beiträge Unfall- und Personalhaftpflichtversicherungen	5	0	5	0	1.28	0.00
87	Brennstoffe und Energie	0	33'000	0	33'000	0.00	33'350.00
	Nettoergebnis	33'000		33'000		33'350.00	
871	Elektrizität	0	33'000	0	33'000	0.00	33'350.00
	Nettoergebnis	33'000		33'000		33'350.00	
8710	Elektrizität allgemein	0	33'000	0	33'000	0.00	33'350.00
	Nettoergebnis	33'000		33'000		33'350.00	
4120.00	Stromverkauf, Konzession	0	33'000	0	33'000	0.00	33'350.00
9	Finanzen und Steuern	364'482	1'863'412	275'732	1'768'852	338'168.50	1'836'992.45
	Nettoergebnis	1'498'930		1'493'120		1'498'823.95	

Einzelkonten nach Funktionen		Budget 2023		Budget 2022		Rechnung 2021	
		Aufwand	Ertrag	Aufwand	Ertrag	Aufwand	Ertrag
91	Steuern	5'050	1'796'750	5'050	1'693'500	6'327.81	1'760'616.65
	Nettoergebnis	1'791'700		1'688'450		1'754'288.84	
910	Steuern	5'050	1'796'750	5'050	1'693'500	6'327.81	1'760'616.65
	Nettoergebnis	1'791'700		1'688'450		1'754'288.84	
9100	Allgemeine Gemeindesteuern	5'000	1'539'250	5'000	1'461'100	5'304.85	1'467'679.20
	Nettoergebnis	1'534'250		1'456'100		1'462'374.35	
3180.00	Wertberichtigungen gefährdeter Steuerguthaben	0	0	0	0	156.75	0.00
3181.00	Forderungsverluste allgemeine Gemeindesteuerguthaben	5'000	0	5'000	0	5'148.10	0.00
4000.00	Einkommenssteuern NP (Rechnungsjahr)	0	1'400'000	0	1'350'000	0.00	1'301'914.30
4000.20	Nachsteuern und Bussen Einkommenssteuern	0	0	0	1'000	0.00	0.00
4000.40	Aktive Steuerauscheidung Einkommen NP (Teilungen zG)	0	4'500	0	5'000	0.00	2'301.60
4000.50	Passive Steuerauscheidung Einkommen NP (Teilungen zL)	0	-150'000	0	-160'000	0.00	-123'126.65
4000.60	Pauschale Steueranrechnung natürliche Personen	0	-2'000	0	-1'500	0.00	-2'703.65
4001.00	Vermögenssteuern NP (Rechnungsjahr)	0	250'000	0	240'000	0.00	264'065.10
4001.40	Aktive Steuerauscheidung Vermögen NP (Teilungen zG)	0	1'200	0	1'000	0.00	1'558.05
4001.50	Passive Steuerauscheidung Vermögen NP (Teilungen zL)	0	-25'000	0	-25'000	0.00	-22'600.25
4002.00	Quellensteuern	0	2'000	0	1'500	0.00	1'994.00
4002.10	Quellensteuern BGSA	0	100	0	200	0.00	210.85
4010.00	Gewinnsteuern JP (Rechnungsjahr)	0	20'000	0	20'000	0.00	14'926.15
4010.40	Aktive Steuerauscheidung Gewinnsteuern JP (zG)	0	45'000	0	35'000	0.00	35'110.20
4010.50	Passive Steuerauscheidung Gewinnsteuern JP (zL)	0	-7'000	0	-7'000	0.00	-6'196.45
4011.00	Kapitalsteuern JP (Rechnungsjahr)	0	500	0	1'000	0.00	297.55
4011.40	Aktive Steuerauscheidung Kapitalsteuern JP (zG)	0	50	0	100	0.00	10.45
4011.50	Passive Steuerauscheidung Kapitalsteuern JP (zL)	0	-100	0	-200	0.00	-82.05
9101	Sondersteuern	0	80'000	0	55'000	968.75	114'846.00
	Nettoergebnis	80'000		55'000		113'877.25	
3181.00	Forderungsverluste auf Sondersteuern	0	0	0	0	968.75	0.00
4022.00	Grundstückgewinnsteuern	0	35'000	0	25'000	0.00	78'688.95
4022.10	Sonderveranlagungen	0	45'000	0	30'000	0.00	36'157.05
9102	Liegenschaftssteuern	50	175'000	50	175'000	54.21	175'751.45
	Nettoergebnis	174'950		174'950		175'697.24	
3181.00	Forderungsverluste auf Liegenschaftssteuern	50	0	50	0	54.21	0.00
4021.00	Liegenschaftssteuern	0	175'000	0	175'000	0.00	175'751.45
9103	Hundetaxe	0	2'500	0	2'400	0.00	2'340.00
	Nettoergebnis	2'500		2'400		2'340.00	
4033.00	Hundetaxen	0	2'500	0	2'400	0.00	2'340.00
93	Finanz- und Lastenausgleich	329'500	5'500	239'400	5'500	217'099.00	6'298.00
	Nettoergebnis		324'000		233'900		210'801.00

Einzelkonten nach Funktionen		Budget 2023		Budget 2022		Rechnung 2021	
		Aufwand	Ertrag	Aufwand	Ertrag	Aufwand	Ertrag
930	Finanz- und Lastenausgleich	329'500	5'500	239'400	5'500	217'099.00	6'298.00
	Nettoergebnis		324'000		233'900		210'801.00
9300	Finanz- und Lastenausgleich	329'500	5'500	239'400	5'500	217'099.00	6'298.00
	Nettoergebnis		324'000		233'900		210'801.00
3621.60	Lastenausgleichsbeiträge (neue Aufgabenteilung)	105'000	0	106'400	0	105'775.00	0.00
3622.70	Finanzausgleichsbeiträge Disparitätenabbau	224'500	0	133'000	0	111'324.00	0.00
4621.60	Lastenausgleichsbeiträge geografisch-topografischer Zuschuss	0	2'000	0	2'000	0.00	2'336.00
4621.61	Lastenausgleichsbeiträge soziodemografischer Zuschuss	0	3'500	0	3'500	0.00	3'962.00
95	Ertragsanteile, übrige	0	1'300	0	0	0.00	1'324.10
	Nettoergebnis	1'300			0	1'324.10	
950	Ertragsanteile, übrige	0	1'300	0	0	0.00	1'324.10
	Nettoergebnis	1'300			0	1'324.10	
9500	Ertragsanteile, übrige	0	1'300	0	0	0.00	1'324.10
	Nettoergebnis	1'300			0	1'324.10	
4600.00	Ertragsanteile an Direkter Bundessteuer	0	1'300	0	0	0.00	1'324.10
96	Vermögens- und Schuldenverwaltung	20'432	47'665	21'782	54'355	19'902.76	47'752.70
	Nettoergebnis	27'233		32'573		27'849.94	
961	Zinsen	2'732	20'665	4'082	21'830	1'584.56	20'752.70
	Nettoergebnis	17'933		17'748		19'168.14	
9610	Zinsen	2'732	20'665	4'082	21'830	1'584.56	20'752.70
	Nettoergebnis	17'933		17'748		19'168.14	
3181.00	Abschreibung nicht einbringlicher Forderungen	200	0	0	0	214.21	0.00
3400.00	Verzinsung laufende Verbindlichkeiten	50	0	0	0	16.20	0.00
3401.00	Verzinsung kurzfristige Finanzverbindlichkeiten (201)	0	0	0	0	265.20	0.00
3409.00	Interne Verrechnung Zinsen und Zinsenaufwand (SF)	950	0	1'050	0	944.25	0.00
3409.01	Uebrige Passivzinsen (Sonderrechnungen)	32	0	32	0	31.85	0.00
3499.00	Vergütungszinsen Steuern	1'500	0	3'000	0	112.85	0.00
4401.00	Verzugszinsen Nesko	0	8'000	0	8'500	0.00	8'045.45
4409.00	Interne Verrechnung Zins SF	0	215	0	330	0.00	211.45
4451.00	Erträge aus Beteiligungen des Verwaltungsvermögens	0	5'200	0	6'000	0.00	5'218.50
4940.00	Interne Verrechnung von kalk. Zinsen und Finanzaufwand	0	7'250	0	7'000	0.00	7'277.30
963	Liegenschaften des Finanzvermögens	17'700	27'000	17'700	32'525	18'318.20	27'000.00
	Nettoergebnis	9'300		14'825		8'681.80	
9630	Liegenschaften des Finanzvermögens	17'700	27'000	17'700	32'525	18'318.20	27'000.00
	Nettoergebnis	9'300		14'825		8'681.80	
3010.00	Entschädigungen Abwarte, Reinigungspersonal	0	0	100	0	0.00	0.00
3120.00	Ver- und Entsorgung Liegenschaften FV	2'400	0	2'500	0	2'351.00	0.00
3130.00	Dienstleistungen Dritter	300	0	300	0	300.00	0.00
3134.00	Haftpflicht-/Sachversicherungsprämien	0	0	100	0	0.00	0.00
3151.00	Unterhalt Apparate, Maschinen, Werkzeug	250	0	200	0	889.90	0.00

Einzelkonten nach Funktionen		Budget 2023		Budget 2022		Rechnung 2021	
		Aufwand	Ertrag	Aufwand	Ertrag	Aufwand	Ertrag
3893.00	Einlagen in Vorfinanzierungen des EK	5'500	0	5'500	0	5'500.00	0.00
3910.00	Interne Verrechnung Dienstleistungen	1'000	0	1'000	0	1'000.00	0.00
3930.00	Interne Verrechnung von Betriebs- und Verwaltungskosten	1'000	0	1'000	0	1'000.00	0.00
3940.00	Interne Verrechnung von kalk. Zinsen und Finanzaufwand	7'250	0	7'000	0	7'277.30	0.00
4430.00	Pacht- und Mietzinse Liegenschaften FV	0	24'300	0	24'300	0.00	24'300.00
4439.00	Uebrigter Liegenschaftsertrag FV (Nebenkosten)	0	2'700	0	2'700	0.00	2'700.00
4443.00	Marktwertanpassungen Liegenschaften FV	0	0	0	5'525	0.00	0.00
97	Rückerteilungen aus CO2-Abgabe Nettoergebnis	0	150	0	200	0.00	86.40
		150		200		86.40	
971	Rückerverteilung aus CO2-Abgabe Nettoergebnis	0	150	0	200	0.00	86.40
		150		200		86.40	
9710	Rückerverteilung aus CO2-Abgabe Nettoergebnis	0	150	0	200	0.00	86.40
		150		200		86.40	
4699.10	Rückerverteilung aus CO2-Abgabe	0	150	0	200	0.00	86.40
99	Abschluss Nettoergebnis	9'500	12'047	9'500	15'297	94'838.93	20'914.60
		2'547		5'797			73'924.33
990	Nicht aufgeteilte Posten Nettoergebnis	9'500	0	9'500	0	79'449.43	0.00
			9'500		9'500		79'449.43
9900	Nicht aufgeteilte Posten Nettoergebnis	0	0	0	0	69'949.43	0.00
			0		0		69'949.43
3894.00	Einlage zus. Abschreibung nach Art. 84/85 GV	0	0	0	0	69'949.43	0.00
9901	Abschreibung bestehendes Verwaltungsvermögen Nettoergebnis	9'500	0	9'500	0	9'500.00	0.00
			9'500		9'500		9'500.00
3300.99	Planm. Abschr. übr. Sachanlagen (best. VV bei Uebergang auf HRM2, 10 Jahre)	9'500	0	9'500	0	9'500.00	0.00
995	Neutrale Aufwände und Erträge Nettoergebnis	0	5'500	0	5'500	15'389.50	20'914.60
		5'500		5'500		5'525.10	
9950	Neutrale Aufwände und Erträge Nettoergebnis	0	5'500	0	5'500	15'389.50	20'914.60
		5'500		5'500		5'525.10	
3896.00	Einlagen in Schwankungsreserve	0	0	0	0	15'389.50	0.00
4896.00	Entnahmen aus Neubewertungsreserve	0	5'500	0	5'500	0.00	20'914.60
999	Abschluss Nettoergebnis	0	6'547	0	9'797	0.00	0.00
		6'547		9'797			0.00
9990	Abschluss Nettoergebnis	0	6'547	0	9'797	0.00	0.00
		6'547		9'797			0.00
9001.00	Aufwandüberschuss	0	6'547	0	9'797	0.00	0.00
	Total Aufwand	2'536'747		2'407'692		2'606'747.59	
	Total Ertrag		2'536'747		2'407'692		2'606'747.59
	Aufwandüberschuss		0		0		0.00

Einzelkonten nach Funktionen	Budget 2023		Budget 2022		Rechnung 2021	
	Aufwand	Ertrag	Aufwand	Ertrag	Aufwand	Ertrag
Ertragsüberschuss	0		0		0.00	

Sachgruppengliederung		Budget 2023		Budget 2022		Rechnung 2021	
		Aufwand	Ertrag	Aufwand	Ertrag	Aufwand	Ertrag
3	Aufwand	2'529'177	0	2'397'237	0	2'546'880.56	0.00
30	Personalaufwand	373'540	0	371'555	0	395'297.55	0.00
300	Behörden und Kommissionen	30'550	0	30'200	0	32'300.00	0.00
3000	Löhne, Tag- und Sitzungsgelder an Behörden und Kommissionen	30'550	0	30'200	0	32'300.00	0.00
301	Löhne des Verwaltungs- und Betriebspersonals	285'450	0	281'350	0	300'906.65	0.00
3010	Löhne des Verwaltungs- und Betriebspersonals	285'450	0	281'350	0	300'906.65	0.00
302	Löhne der Lehrkräfte	4'500	0	4'500	0	9'272.10	0.00
3020	Löhne der Lehrkräfte	4'500	0	4'500	0	9'272.10	0.00
305	Arbeitgeberbeiträge	46'640	0	47'005	0	49'137.35	0.00
3050	AG-Beiträge AHV, IV, EO, ALV, Verwaltungskosten	16'195	0	15'645	0	18'405.73	0.00
3052	AG-Beiträge an Pensionskassen	22'200	0	22'300	0	22'046.05	0.00
3053	AG-Beiträge an Unfallversicherungen	2'305	0	2'480	0	2'326.80	0.00
3054	AG-Beiträge an Familienausgleichskasse	4'065	0	3'980	0	4'498.12	0.00
3055	AG-Beiträge an Krankentaggeldversicherungen	1'875	0	2'600	0	1'860.65	0.00
309	Übriger Personalaufwand	6'400	0	8'500	0	3'681.45	0.00
3090	Aus- und Weiterbildung des Personals	3'600	0	5'700	0	1'881.45	0.00
3099	Übriger Personalaufwand	2'800	0	2'800	0	1'800.00	0.00
31	Sach- und übriger Betriebsaufwand	415'345	0	433'660	0	504'615.61	0.00
310	Material- und Warenaufwand	57'395	0	60'110	0	62'273.61	0.00
3100	Büromaterial	3'400	0	4'000	0	2'167.15	0.00
3101	Betriebs-, Verbrauchsmaterial	11'080	0	11'310	0	14'503.20	0.00
3102	Drucksachen, Publikationen	12'815	0	13'000	0	18'533.06	0.00
3103	Fachliteratur, Zeitschriften	300	0	300	0	298.00	0.00
3104	Lehrmittel	15'000	0	18'500	0	14'606.70	0.00
3105	Lebensmittel	14'800	0	13'000	0	12'165.50	0.00
311	Nicht aktivierbare Anlagen	8'550	0	12'600	0	19'949.05	0.00
3110	Büromöbel und Geräte	1'700	0	3'900	0	3'012.40	0.00
3111	Maschinen, Geräte und Fahrzeuge.	3'750	0	6'000	0	8'224.75	0.00
3113	Hardware	2'000	0	1'700	0	8'435.00	0.00
3118	Immaterielle Anlagen	1'100	0	1'000	0	276.90	0.00
312	Ver- und Entsorgung Liegenschaften Verwaltungsvermögen	29'750	0	26'600	0	30'177.65	0.00
3120	Ver- und Entsorgung Liegenschaften Verwaltungsvermögen	29'750	0	26'600	0	30'177.65	0.00
313	Dienstleistungen und Honorare	214'580	0	206'730	0	221'022.29	0.00
3130	Dienstleistungen Dritter	185'600	0	179'350	0	196'936.94	0.00
3132	Honorare externe Berater, Gutachter, Fachexperten etc.	13'600	0	13'400	0	10'795.00	0.00
3134	Sachversicherungsprämien	14'030	0	12'580	0	12'131.25	0.00
3136	Honorare privatärztlicher Tätigkeit	1'150	0	1'150	0	1'012.55	0.00
3137	Steuern und Abgaben	200	0	250	0	146.55	0.00
314	Baulicher Unterhalt und betrieblicher Unterhalt	42'300	0	63'100	0	93'732.42	0.00
3140	Unterhalt an Grundstücken	1'500	0	1'500	0	1'612.50	0.00
3141	Unterhalt Strassen / Verkehrswege	30'800	0	30'800	0	21'689.07	0.00
3143	Unterhalt übrige Tiefbauten	9'000	0	9'000	0	67'222.10	0.00

Sachgruppengliederung		Budget 2023		Budget 2022		Rechnung 2021	
		Aufwand	Ertrag	Aufwand	Ertrag	Aufwand	Ertrag
3144	Unterhalt Hochbauten, Gebäude	1'000	0	21'800	0	3'208.75	0.00
315	Unterhalt Mobilien und immaterielle Anlagen	35'250	0	37'100	0	51'877.77	0.00
3150	Unterhalt Büromöbel und -geräte	100	0	150	0	0.00	0.00
3151	Unterhalt Apparate, Maschinen, Geräte, Fahrzeuge, Werkzeuge	5'650	0	6'450	0	18'866.85	0.00
3153	Informatik-Unterhalt (Hardware)	500	0	500	0	0.00	0.00
3158	Unterhalt immaterielle Anlagen	29'000	0	30'000	0	33'010.92	0.00
316	Mieten, Leasing, Pachten, Benützungsgebühren	9'400	0	9'900	0	9'939.75	0.00
3161	Mieten, Benützungskosten Anlagen	9'400	0	9'900	0	9'939.75	0.00
317	Spesenentschädigungen	8'870	0	8'370	0	9'100.80	0.00
3170	Reisekosten und Spesen	5'870	0	5'370	0	7'270.50	0.00
3171	Exkursionen, Schulreisen und Lager	3'000	0	3'000	0	1'830.30	0.00
318	Wertberichtigungen auf Forderungen	5'250	0	5'150	0	6'542.27	0.00
3180	Wertberichtigungen auf Forderungen	0	0	0	0	156.75	0.00
3181	Tatsächliche Forderungsverluste	5'250	0	5'150	0	6'385.52	0.00
319	Verschiedener Betriebsaufwand	4'000	0	4'000	0	0.00	0.00
3199	Übriger Betriebsaufwand	4'000	0	4'000	0	0.00	0.00
33	Abschreibungen Verwaltungsvermögen	38'415	0	40'000	0	42'594.63	0.00
330	Sachanlagen VV	27'730	0	31'100	0	29'563.73	0.00
3300	Planmässige Abschreibungen Sachanlagen	27'730	0	31'100	0	29'563.73	0.00
332	Abschreibungen Immaterielle Anlagen	10'685	0	8'900	0	13'030.90	0.00
3320	Planmässige Abschreibungen immaterielle Anlagen	10'685	0	8'900	0	13'030.90	0.00
34	Finanzaufwand	2'747	0	4'412	0	1'581.80	0.00
340	Zinsaufwand	1'247	0	1'412	0	1'468.95	0.00
3400	Verzinsung laufende Verbindlichkeiten	50	0	0	0	16.20	0.00
3401	Verzinsung kurzfristige Finanzverbindlichkeiten	0	0	0	0	265.20	0.00
3409	Übrige Passivzinsen	1'197	0	1'412	0	1'187.55	0.00
349	Verschiedener Finanzaufwand	1'500	0	3'000	0	112.85	0.00
3499	Übriger Finanzaufwand	1'500	0	3'000	0	112.85	0.00
35	Einlagen in Fonds und Spezialfinanzierungen	119'700	0	119'800	0	119'761.00	0.00
351	Einlagen in Fonds und Spezialfinanzierungen im Eigenkapital	119'700	0	119'800	0	119'761.00	0.00
3510	Einlagen in Spezialfinanzierungen EK	119'700	0	119'800	0	119'761.00	0.00
36	Transferaufwand	1'529'330	0	1'383'960	0	1'350'757.49	0.00
361	Entschädigungen an Gemeinwesen	845'740	0	794'170	0	789'800.70	0.00
3611	Entschädigungen an Kantone und Konkordate	527'200	0	510'600	0	496'782.55	0.00
3612	Entschädigungen an Gemeinden und Gemeindeverbände	318'540	0	283'570	0	293'018.15	0.00
362	Finanz- und Lastenausgleich	329'500	0	239'400	0	217'099.00	0.00
3621	Finanz- und Lastenausgleich an Kanton	105'000	0	106'400	0	105'775.00	0.00

Sachgruppengliederung		Budget 2023		Budget 2022		Rechnung 2021	
		Aufwand	Ertrag	Aufwand	Ertrag	Aufwand	Ertrag
3622	Finanz- und Lastenausgleich an Gemeinden und Gemeindeverbände	224'500	0	133'000	0	111'324.00	0.00
363	Beiträge an Gemeinwesen und Dritte	351'340	0	348'990	0	335'091.09	0.00
3631	Beiträge an Kantone und Konkordate	240'000	0	247'400	0	229'342.80	0.00
3632	Beiträge an Gemeinden und Gemeindeverbände	21'400	0	17'100	0	18'127.50	0.00
3634	Beiträge an öffentliche Unternehmungen	41'280	0	40'300	0	41'453.80	0.00
3635	Beiträge an private Unternehmungen	32'000	0	30'000	0	33'109.20	0.00
3636	Beiträge an private Organisationen ohne Erwerbszweck	9'260	0	6'790	0	6'276.75	0.00
3637	Beiträge an private Haushalte	7'400	0	7'400	0	6'781.04	0.00
366	Abschreibungen Investitionsbeiträge	2'750	0	1'400	0	2'736.30	0.00
3660	Planmässige Abschreibung Investitionsbeiträge	2'750	0	1'400	0	2'736.30	0.00
369	Verschiedener Transferaufwand	0	0	0	0	6'030.40	0.00
3690	übriger Transferaufwand	0	0	0	0	6'030.40	0.00
38	Ausserordentlicher Aufwand	5'500	0	5'500	0	90'838.93	0.00
389	Einlagen in das Eigenkapital	5'500	0	5'500	0	90'838.93	0.00
3893	Einlagen in Vorfinanzierungen des EK	5'500	0	5'500	0	5'500.00	0.00
3894	Einlagen in finanzpolitische Reserven	0	0	0	0	69'949.43	0.00
3896	Einlagen in Neubewertungsreserven	0	0	0	0	15'389.50	0.00
39	Interne Verrechnungen	44'600	0	38'350	0	41'433.55	0.00
390	Material- und Warenbezüge	27'000	0	21'000	0	23'774.80	0.00
3900	Interne Verrechnung von Material- und Warenbezügen	27'000	0	21'000	0	23'774.80	0.00
391	Dienstleistungen	1'000	0	1'000	0	1'000.00	0.00
3910	Interne Verrechnung von Dienstleistungen	1'000	0	1'000	0	1'000.00	0.00
392	Pacht, Mieten, Benützungskosten	2'250	0	2'250	0	2'250.00	0.00
3920	Interne Verrechnung von Pacht, Mieten, Benützungskosten	2'250	0	2'250	0	2'250.00	0.00
393	Betriebs- und Verwaltungskosten	7'100	0	7'100	0	7'131.45	0.00
3930	Interne Verrechnung von Betriebs- und Verwaltungskosten	7'100	0	7'100	0	7'131.45	0.00
394	Kalk. Zinsen und Finanzaufwand	7'250	0	7'000	0	7'277.30	0.00
3940	Interne Verrechnung von kalk. Zinsen und Finanzaufwand	7'250	0	7'000	0	7'277.30	0.00
4	Ertrag	0	2'524'555	0	2'389'200	0.00	2'572'324.67
40	Fiskalertrag	0	1'796'750	0	1'693'500	0.00	1'760'616.65
400	Direkte Steuern natürliche Personen	0	1'480'800	0	1'412'200	0.00	1'423'613.35
4000	Einkommenssteuern natürliche Personen	0	1'252'500	0	1'194'500	0.00	1'178'385.60
4001	Vermögenssteuern natürliche Personen	0	226'200	0	216'000	0.00	243'022.90
4002	Quellensteuern natürliche Personen	0	2'100	0	1'700	0.00	2'204.85
401	Direkte Steuern juristische Personen	0	58'450	0	48'900	0.00	44'065.85
4010	Gewinnsteuern juristische Personen	0	58'000	0	48'000	0.00	43'839.90
4011	Kapitalsteuern juristische Personen	0	450	0	900	0.00	225.95

Sachgruppengliederung	Budget 2023		Budget 2022		Rechnung 2021	
	Aufwand	Ertrag	Aufwand	Ertrag	Aufwand	Ertrag
402 Übrige Direkte Steuern	0	255'000	0	230'000	0.00	290'597.45
4021 Grundsteuern	0	175'000	0	175'000	0.00	175'751.45
4022 Vermögensgewinnsteuern	0	80'000	0	55'000	0.00	114'846.00
403 Besitz- und Aufwandsteuern	0	2'500	0	2'400	0.00	2'340.00
4033 Hundesteuer	0	2'500	0	2'400	0.00	2'340.00
41 Regalien und Konzessionen	0	33'000	0	33'000	0.00	33'350.00
412 Konzessionen	0	33'000	0	33'000	0.00	33'350.00
4120 Konzessionen	0	33'000	0	33'000	0.00	33'350.00
42 Entgelte	0	447'150	0	440'700	0.00	542'792.55
420 Ersatzabgaben	0	25'000	0	25'000	0.00	24'230.70
4200 Ersatzabgaben	0	25'000	0	25'000	0.00	24'230.70
421 Gebühren für Amtshandlungen	0	15'000	0	13'000	0.00	16'618.75
4210 Gebühren für Amtshandlungen	0	15'000	0	13'000	0.00	16'618.75
424 Benützungsgebühren und Dienstleistungen	0	402'900	0	400'450	0.00	480'144.60
4240 Benützungsgebühren und Dienstleistungen	0	402'900	0	400'450	0.00	480'144.60
425 Erlös aus Verkäufen	0	2'000	0	1'000	0.00	2'241.70
4250 Verkäufe	0	2'000	0	1'000	0.00	2'241.70
426 Rückerstattungen	0	2'250	0	1'250	0.00	19'556.80
4260 Rückerstattungen und Kostenbeteiligungen Dritter	0	2'250	0	1'250	0.00	19'556.80
43 Verschiedene Erträge	0	4'500	0	4'500	0.00	4'682.50
430 Verschiedene betriebliche Erträge	0	4'500	0	4'500	0.00	4'682.50
4309 Übriger betrieblicher Ertrag	0	4'500	0	4'500	0.00	4'682.50
44 Finanzertrag	0	48'765	0	55'905	0.00	48'819.65
440 Zinsertrag	0	9'165	0	9'880	0.00	9'201.15
4401 Zinsen Forderungen und Kontokorrente	0	8'000	0	8'500	0.00	8'045.45
4409 Übrige Zinsen von Finanzvermögen	0	1'165	0	1'380	0.00	1'155.70
443 Liegenschaftenertrag FV	0	27'000	0	27'000	0.00	27'000.00
4430 Pacht- und Mietzinse Liegenschaften FV	0	24'300	0	24'300	0.00	24'300.00
4439 Übriger Liegenschaftenertrag FV	0	2'700	0	2'700	0.00	2'700.00
444 Wertberichtigungen Anlagen FV	0	0	0	5'525	0.00	0.00
4443 Marktwertanpassungen Liegenschaften	0	0	0	5'525	0.00	0.00
445 Finanzertrag aus Darlehen und Beteiligungen des VV	0	5'200	0	6'000	0.00	5'218.50
4451 Erträge aus Beteiligungen VV	0	5'200	0	6'000	0.00	5'218.50
447 Liegenschaftenertrag VV	0	7'400	0	7'500	0.00	7'400.00
4470 Pacht- und Mietzinse Liegenschaften VV	0	7'400	0	7'500	0.00	7'400.00
45 Entnahmen aus Fonds und Spezialfinanzierungen	0	8'110	0	10'380	0.00	13'099.18
451 Entnahmen aus Fonds und Spezialfinanzierungen im Eigenkapital	0	8'110	0	10'380	0.00	13'099.18

Sachgruppengliederung		Budget 2023		Budget 2022		Rechnung 2021	
		Aufwand	Ertrag	Aufwand	Ertrag	Aufwand	Ertrag
4510	Entnahmen aus Spezialfinanzierungen des EK	0	8'110	0	10'380	0.00	13'099.18
46	Transferertrag	0	136'180	0	107'365	0.00	100'585.59
460	Ertragsanteile	0	1'300	0	0	0.00	1'324.10
4600	Anteil an Bundeserträgen	0	1'300	0	0	0.00	1'324.10
461	Entschädigungen von Gemeinwesen	0	103'000	0	81'350	0.00	81'241.84
4611	Entschädigungen von Kantonen und Konkordaten	0	72'000	0	50'350	0.00	50'241.84
4612	Entschädigungen von Gemeinden und Gemeindeverbänden	0	31'000	0	31'000	0.00	31'000.00
462	Finanz- und Lastenausgleich	0	5'500	0	5'500	0.00	6'298.00
4621	Finanz- und Lastenausgleich von Kantonen und Konkordaten	0	5'500	0	5'500	0.00	6'298.00
463	Beiträge von Gemeinwesen und Dritten	0	26'230	0	20'315	0.00	11'635.25
4631	Beiträge von Kantonen und Konkordaten	0	14'730	0	8'815	0.00	112.25
4634	Beiträge von öffentlichen Unternehmungen	0	11'500	0	11'500	0.00	11'523.00
469	Verschiedener Transferertrag	0	150	0	200	0.00	86.40
4699	Rückverteilungen	0	150	0	200	0.00	86.40
48	Ausserordentlicher Ertrag	0	5'500	0	5'500	0.00	26'945.00
489	Entnahmen aus dem Eigenkapital	0	5'500	0	5'500	0.00	26'945.00
4893	Entnahmen aus Vorfinanzierungen des EK	0	0	0	0	0.00	6'030.40
4896	Entnahmen aus Neubewertungsreserven	0	5'500	0	5'500	0.00	20'914.60
49	Interne Verrechnungen	0	44'600	0	38'350	0.00	41'433.55
490	Material- und Warenbezüge	0	27'000	0	21'000	0.00	23'774.80
4900	Interne Verrechnung von Material- und Warenbezügen	0	27'000	0	21'000	0.00	23'774.80
491	Dienstleistungen	0	1'000	0	1'000	0.00	1'000.00
4910	Interne Verrechnung von Dienstleistungen	0	1'000	0	1'000	0.00	1'000.00
492	Pacht, Mieten, Benützungskosten	0	2'250	0	2'250	0.00	2'250.00
4920	Interne Verrechnung von Pacht, Mieten, Benützungskosten	0	2'250	0	2'250	0.00	2'250.00
493	Betriebs- und Verwaltungskosten	0	7'100	0	7'100	0.00	7'131.45
4930	Interne Verrechnung von Betriebs- und Verwaltungskosten	0	7'100	0	7'100	0.00	7'131.45
494	Kalk. Zinsen und Finanzaufwand	0	7'250	0	7'000	0.00	7'277.30
4940	Interne Verrechnung von kalk. Zinsen und Finanzaufwand	0	7'250	0	7'000	0.00	7'277.30
9	Abschlusskonten	7'570	12'192	10'455	18'492	59'867.03	34'422.92
90	Abschluss Erfolgsrechnung	7'570	12'192	10'455	18'492	59'867.03	34'422.92
900	Abschluss Erfolgsrechnung	0	6'547	0	9'797	0.00	0.00
9001	Aufwandüberschuss	0	6'547	0	9'797	0.00	0.00

Sachgruppengliederung	Budget 2023		Budget 2022		Rechnung 2021	
	Aufwand	Ertrag	Aufwand	Ertrag	Aufwand	Ertrag
901 Abschluss Spezialfinanzierungen und Fonds im EK	7'570	5'645	10'455	8'695	59'867.03	34'422.92
9010 Abschluss Spezialfinanzierungen und Fonds im EK, Ertragsüberschuss	7'570	0	10'455	0	59'867.03	0.00
9011 Abschluss Spezialfinanzierungen und Fonds im EK, Aufwandüberschuss	0	5'645	0	8'695	0.00	34'422.92
Total Aufwand	2'536'747		2'407'692		2'606'747.59	
Total Ertrag		2'536'747		2'407'692		2'606'747.59
Aufwandüberschuss		0		0		0.00
Ertragsüberschuss	0		0		0.00	

Investitionsrechnung nach Funktionen		Budget 2023		Budget 2022		Rechnung 2021	
		Ausgaben	Einnahmen	Ausgaben	Einnahmen	Ausgaben	Einnahmen
0	Allgemeine Verwaltung					30'924.50	
02	Allgemeine Dienste					30'924.50	
022	Allgemeine Dienste					30'924.50	
0220	Allgemeine Dienste					30'924.50	
5060.00	Gemeindeverwaltung; Reorganisation Aktenablage					30'924.50	
2	Bildung					50'915.50	6'500.40
21	Obligatorische Schule					50'915.50	6'500.40
217	Schulliegenschaften					50'915.50	6'500.40
6370	Schulliegenschaften					50'915.50	6'500.40
6340.01	Schulhaus, Platzsanierung					50'915.50	
6310.00	Investitionsbeiträge von Kantonen für eigene Investitionsausgaben						470.00
6370.00	Investitionsbeitrag aus SF Planungsmehrwert						6'030.40
6	Verkehr und Nachrichtenübermittlung			89'000		42'813.20	
61	Strassenverkehr			89'000		42'813.20	
615	Gemeindestrassen			89'000		42'813.20	
6150	Gemeindestrassen			89'000		42'813.20	
5010.08	Schlossmattweg; Projekt III (Feinbelag)			14'000			
5010.11	Gümligenweg; Sanierung Abschnitt "Schlossmatte"			30'000		42'813.20	
5010.12	Feldmattweg; Einbau Feinbelag			45'000			
7	Umweltschutz und Raumordnung	892'000		225'000		128'124.60	8'356.55
71	Wasserversorgung	607'000		190'000		123'174.60	8'356.55
710	Wasserversorgung	607'000		190'000		123'174.60	8'356.55
7101	Wasserversorgung [Gemeindebetrieb]	607'000		190'000		123'174.60	8'356.55
5031.03	Bollholz (Thunstrasse), Leitungersatz					858.60	
5031.04	Gümligenweg, Teilersatz WL Abschnitt Schlossmatte			20'000		38'825.95	
5031.05	WVRB; Anschlussleitung Worb - Allmendingen			140'000		1'398.60	
5031.06	Wasserleitungen; Massnahmen Druckerhöhung			30'000			
5031.07	Eichlihubelweg; Ersatz Teilstück WV-Leitung					82'091.45	
5031.09	Ueberbauung Hubelacher, Gde.anteil Wasserleitung	117'000					
5031.10	Hubelacher - Schlossmatte, Wasserleitungersatz	105'000					
5031.11	Thunstrasse ab Hirschen bis Eichlihubelweg, Leitungersatz	380'000					
5291.00	Genereller Wasserversorgungsplan (GWP)	5'000					
6310.00	Investitionsbeiträge von Kantonen und Konkordaten						8'356.55
72	Abwasserentsorgung	285'000		35'000		4'950.00	

Investitionsrechnung nach Funktionen		Budget 2023		Budget 2022		Rechnung 2021	
		Ausgaben	Einnahmen	Ausgaben	Einnahmen	Ausgaben	Einnahmen
720	Abwasserentsorgung	285'000		35'000		4'950.00	
7201	Abwasserentsorgung [Gemeindebetrieb]	285'000		35'000		4'950.00	
5032.04	Hubelacher - SchlossmattüberB, Regenwasserleitung	105'000		30'000			
5032.05	Gümligenweg-Steckibach, Sanierung/Umlegung Regenwasserleitung			5'000			
5032.07	Ueberbauung Hubelacher, Gde.anteil Abwasser	91'000					
5032.08	Ueberbauung Hubelacher, Gde.anteil RW-Leitung	89'000					
5292.04	Flächenerhebung Regenwassereinleitungen					4'950.00	
	Finanzen und Steuern					14'856.95	252'777.80
99	Abschluss					14'856.95	252'777.80
999	Abschluss					14'856.95	252'777.80
9990	Abschluss					14'856.95	252'777.80
5900.00	Passivierte Einnahmen allgemeine Dienste					6'500.40	
5900.10	Passivierte Einnahmen SF Wasserversorgung					8'356.55	
6900.00	Aktivierte Ausgaben allgemeine Dienste						124'653.20
6900.10	Aktivierte Ausgaben SF Wasserversorgung						123'174.60
6900.20	Aktivierte Ausgaben SF Abwasserbeseitigung						4'950.00
	Total Investitionsausgaben	892'000		314'000		267'634.75	
	Total Investitionseinnahmen						267'634.75
	Nettoinvestition		892'000		314'000		
	Überschuss Investitionsrechnung						